

令和3年度第3回市営住宅入居募集团地一覧表

【一般募集】

地区	団地名	タイプ	申込区分	部屋号数 (部屋階数)	建屋 階数	建設 年度	浴室 ボイラー	トイレ	ガス	エレ ベーター	アン テナ ※1	駐車場 ※2 (1台)	備考
倉敷	粒江	2DK	一般・単	37号	平屋建	S44	×	洋	下水	都	×	×	×
		2DK	一般・単	203号	2階建	S45	×	洋	下水	都	×	×	×
		3DK	一般・単	252号(1階)	5階建	S47	×	洋	下水	都	×	○	×
		3DK	一般	321号(3階)	4階建	S45	×	洋	下水	都	×	○	×
		3DK	一般	430号(3階)	4階建	S47	×	洋	下水	都	×	○	×
	中洲	3DK	一般	9-303号(3階)	5階建	S52	○	洋	下水	都	×	○	○
		3DK	一般	9-306号(3階)	5階建	S52	○	洋	下水	都	×	○	○
		3DK	一般	11-302号(3階)	5階建	S54	○	洋	下水	都	×	○	○
		3DK	一般	12-303号(3階)	5階建	S55	○	洋	下水	都	×	○	○
	中庄	3DK	一般	21-4-202号(2階)	4階建	H10	○	洋	下水	都	×	○	○
		2DK	一般	21-7-203号(2階)	4階建	H10	○	洋	下水	都	×	○	○
		3DK	一般	25-1-201号(2階)	4階建	H14	○	洋	下水	都	○	○	○
		3DK	一般	27-3-808号(8階)	10階建	H30	○	洋	下水	都	○	○	○
		2DK	一般	27-4-406号(4階)	9階建	H30	○	洋	下水	都	○	○	○
	西阿知	3DK	一般	B-205号(2階)	3階建	H4	○	洋	下水	都	×	○	○
		3DK	一般	C-304号(3階)	3階建	H4	○	洋	下水	都	×	○	○
	浜ノ茶屋	3DK	一般・単	B-106号(1階)	5階建	S50	○	洋	下水	都	×	○	○
		3DK	一般	C-303号(3階)	5階建	S50	○	洋	下水	都	×	○	○
		3DK	一般	D-301号(3階)	5階建	S50	○	洋	下水	都	×	○	○
	浜ノ茶屋南	3DK	一般	A-503号(5階)	5階建	H2	○	洋	下水	都	○	○	○
	倉敷西	2DK	一般	1-302号(3階)	3階建	H1	○	洋	下水	都	×	○	×
倉敷計21戸													
水島	千鳥町	3K	一般・単	60号(1階)	5階建	S46	×	洋	下水	都	×	○	○
		3K	一般・単	65号(2階)	5階建	S46	×	洋	下水	都	×	○	○
	南幸町	3DK	一般・単	4号(1階)	4階建	S49	×	洋	下水	都	×	○	○
水島計3戸													

※1 アンテナ ○：あり ×：なし(取り付け自己負担) △：地上デジタル放送を視聴するには、地区共聴組合等に加入し、使用料等をお支払い頂くことがあります。

※2 駐車場 ○：あり(1世帯に1台のみとなります。) ×：なし

令和3年度第3回市営住宅入居募集团地一覧表

【一般募集】

地区	団地名	タイプ	申込区分	部屋号数 (部屋階数)	建屋 階数	建設 年度	浴室 ポイ ラー	トイレ		ガス	エレ ペー ター	アン テナ ※1	駐車場 ※2 (1台)	備考	
児島	中山	3DK	一般	4-11-2号	2階建	S50	×	洋	下水	LP	×	×	×		
		3DK	一般・単	7-2-104号(1階)	4階建	S47	×	洋	下水	LP	×	○	×		
		3DK	一般・単	7-3-201号(2階)	4階建	S47	×	洋	下水	LP	×	○	×		
		3DK	一般・単	7-4-203号(2階)	4階建	S48	×	洋	下水	LP	×	○	×		
		3DK	一般・単	12-1-203号(2階)	4階建	S50	×	洋	下水	LP	×	○	×		
	堀江	2LDK	一般	1-305号(3階)	5階建	S52	○	洋	下水	LP	×	○	○		
		2LDK	一般・単	2-105号(1階)	5階建	S52	○	洋	下水	LP	×	○	○		
		2LDK	一般	5-307号(3階)	5階建	S51	○	洋	下水	LP	×	○	○		
	児島計 8戸														
	玉島	奥谷	2DK	一般・単	41号	2階建	S48	×	洋	下水	都	×	×	×	
道越		3DK	一般・単	22号	平屋建	S45	×	洋	汲取	LP	×	△	×		
		3DK	一般・単	32号	平屋建	S45	×	洋	汲取	LP	×	△	×		
玉島計 3戸															
一般募集計 35戸															

※1 アンテナ ○:あり ×:なし(取り付け自己負担) △:地上デジタル放送を視聴するには、地区共聴組合等に参加し、使用料等をお支払い頂くことがあります。

※2 駐車場 ○:あり(1世帯に1台のみとなります。) ×:なし

申込後のスケジュールについて(令和3年度第3回)

抽選会

- (1) 抽選日時 令和4年2月2日(水) ※時間につきましては下記表をご参照ください。
(2) 抽選会場 倉敷市役所本庁9階第902号会議室

地区	日時	団地名	受付開始時間	抽選開始時間	抽選会場
倉敷	令和4年 2月2日(水)	粒江・中洲・中庄・西阿知・ 浜ノ茶屋・浜ノ茶屋南・倉敷西	午前 9時20分	午前 9時30分	倉敷 市役所 本庁 9階 第902号 会議室
水島・児島・ 玉島		千鳥町・南幸町・中山・ 堀江・奥谷・道越	午前10時50分	午前11時00分	

- ※ 募集住戸1戸ごとに公開抽選を行い、住戸ごとに入居予定者及び入居補欠者を決定します。
※ 新型コロナウイルス感染拡大防止処置のため抽選会にはご参加いただけません。
※ 抽選番号と抽選結果について連絡を希望される方は、申込書付属の葉書に切手を貼っていただければ、郵送にて通知します。
電話での問合せ対応は、行いません。

二次募集 (※申込者が募集戸数に満たなかった場合のみ行います)

- (1) 募集団地及び戸数 申込者が募集戸数に満たなかった団地及び戸数
(2) 募集期間 令和4年2月8日(火) 午前8時30分から午後5時30分まで
(3) 募集窓口 倉敷市営住宅管理センター窓口(くらしきシティプラザ西ビル6階)
(4) 抽選日時 令和4年2月9日(水) 午前10時00分から
(5) 抽選会場 くらしきシティプラザ西ビル5階会議室(予定)

資格審査

抽選会にて、入居予定者に決定した方は、抽選会から資格審査日までの期間に、倉敷市営住宅管理センターへ必要書類を提出していただき、申込(入居)資格を満たしているか確認する資格審査を行います。詳しくは、市営住宅入居申込案内書をご参照ください。

資格審査基準日

令和4年2月22日(火)

その他

- (1) 入居申し込みは1世帯1部屋に限ります。1世帯で2部屋以上の申し込みをしたり、単身で申し込みをした方が他の申込者の家族になっている場合は、すべての申し込みが無効となります。
(2) 優遇抽選の条件に該当する方は、当選率の優遇措置を受けられることがあります。ただし、優遇抽選はあくまでも抽選時の優遇措置であり、入居を保証しているわけではありません。
(3) 家賃は、「申込世帯全員の収入」と「住宅の条件(場所・広さなど)」によって決定されます。
(4) 浴槽・ボイラーの設置をしていない団地では、入居の際に入居者の方に設置していただきます。
(20万円前後かかることがあります。)
(5) 市営住宅での犬、ネコ等のペットの飼育は禁止になっています。
また、犬、ネコ等のペットを一時的にでも預かるような行為は、飼育と同様に禁止になっています。
(6) 入居は令和4年4月1日(金)以降になります。

団地への交通・学区案内

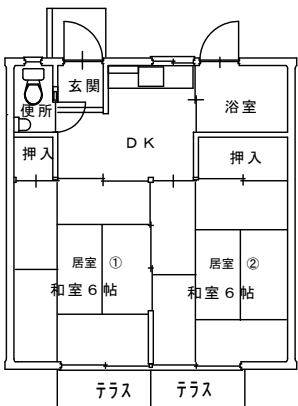
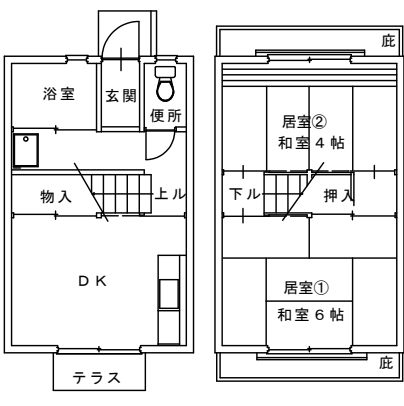
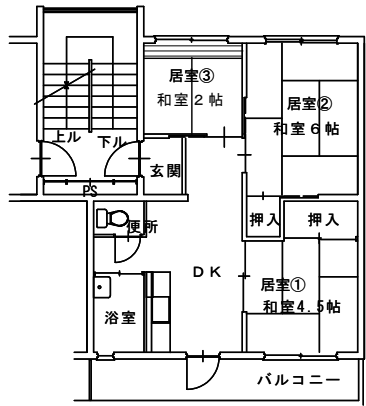
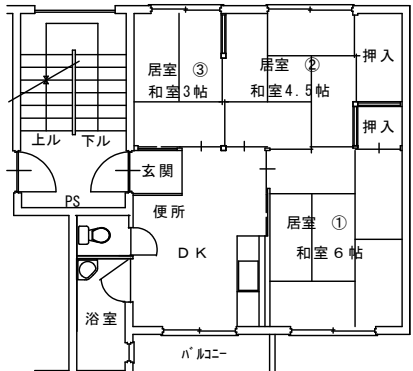
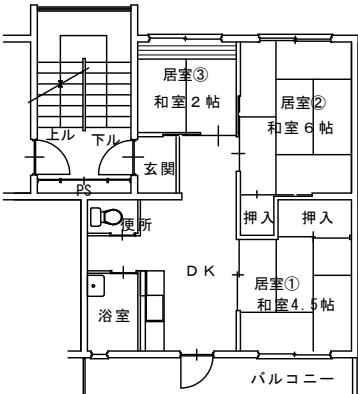
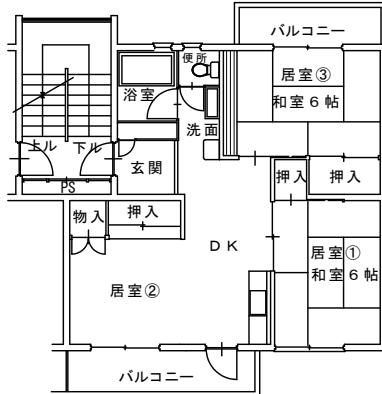
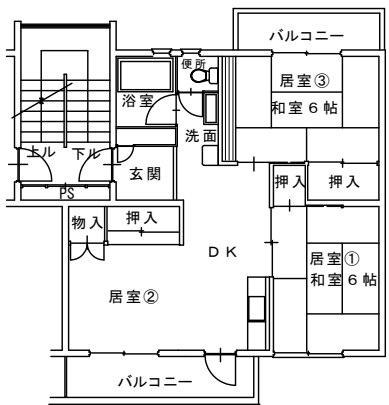
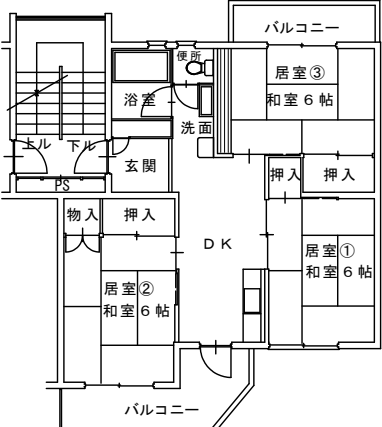
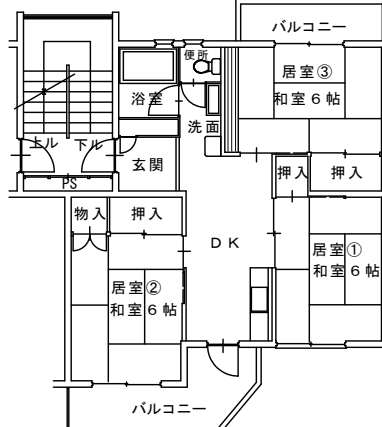
地区名	団地名	交通	小学校	中学校
倉敷	粒 江	JR倉敷駅からJR児島駅(天城線)行きバス20分、天城郵便局(笹無山) 停から南西へ徒歩2分(天城郵便局の南, 川むかい)	粒 江	新 田
	中 洲	臨鉄・球場前駅(倉敷市駅から3分) から北へ徒歩10分(市立中洲小学校東側)	中 洲	倉敷西
	中 庄	JR倉敷駅からJR中庄駅行きバス13分、中庄団地東停下車すぐ(※注 新築中庄団地(27棟)は、黒崎停下車すぐ)	中 庄	倉敷北
	西 阿 知	JR西阿知駅から北東へ徒歩10分	西阿知	倉敷第一
	浜ノ茶屋 浜ノ茶屋南	JR倉敷駅から北東へ約1.3キロメートル(市立倉敷東中学校の北約150メートル)	万 寿	倉敷東
	倉 敷 西	JR倉敷駅からJR児島駅(塩生線・古城池線)行きバス3分、中央2丁目停から西へ徒歩5分(岡山大学資源植物科学研究所, 倉敷芸文館の西200メートル)	老 松	倉敷西
水島	千 鳥 町	臨鉄・水島駅(倉敷市駅から21分) から西へ徒歩5分(イオンタウン水島ショッピングセンター東側)	第五福田	水 島
	南 幸 町	臨鉄・栄駅(倉敷市駅から18分) から西へ徒歩8分(水島警察署南100メートル)	水 島	水 島
児島	中 山	JR上の町駅から徒歩10分(中山運動公園北)	緑 丘	児 島
	堀 江	JR児島駅から玉野方面(王子ヶ岳線)行きバス20分、堀江停から南へ徒歩5分	琴浦南	琴 浦
玉島	奥 谷	JR新倉敷駅から寄島・沙美・黒崎方面行きバス15分、羽口停から北へ5分(新倉敷自動車学校の北300メートル, 山腹)	玉島南	玉島西
	道 越	JR新倉敷駅から西へ2キロメートル, 新幹線高架橋北沿い	富 田	玉島北

【一般募集】

【特記】間取りは、一部反転するものがあります。また、縮尺はそれぞれ異なります。

住宅間取り図

窓の位置・大きさ等、図面と現況が相違する場合は、現況を優先とさせていただきます。

<p>住宅タイプ：2DK 平屋建 団地名：粒江 37号</p>	<p>住宅タイプ：2DK 2階建 団地名：粒江 203号</p>	<p>住宅タイプ：3DK 5階建 団地名：粒江 252号 (1階)</p>
	 <p>1階平面 2階平面</p>	
<p>住宅タイプ：3DK 4階建 団地名：粒江 321号 (3階)</p>	<p>住宅タイプ：3DK 4階建 団地名：粒江 430号 (3階)</p>	<p>住宅タイプ：3DK 5階建 団地名：中洲 9-303号 (3階)</p>
		
<p>住宅タイプ：3DK 5階建 団地名：中洲 9-306号 (3階)</p>	<p>住宅タイプ：3DK 5階建 団地名：中洲 11-302号 (3階)</p>	<p>住宅タイプ：3DK 5階建 団地名：中洲 12-303号 (3階)</p>
		

【一般募集】

【特記】間取りは、一部反転するものがあります。また、縮尺はそれぞれ異なります。

住宅間取り図

窓の位置・大きさ等、図面と現況が相違する場合は、現況を優先とさせていただきます。

<p>住宅タイプ：3DK 4階建 団地名：中庄 21-4-202号(2階)</p>	<p>住宅タイプ：2DK 4階建 団地名：中庄 21-7-203号(2階)</p>	<p>住宅タイプ：3DK 4階建 団地名：中庄25-1-201号(2階)</p>
<p>Floor plan showing three bedrooms (居室① 和室8帖, 居室② 洋室, 居室③ 洋室), a living area (DK), a kitchen (押し入), a bathroom (浴室), a washroom (洗面所), and a toilet (便所). It also features a balcony (バルコニー) and a storage room (物置).</p>	<p>Floor plan showing two bedrooms (居室① 和室6帖, 居室② 洋室), a living area (DK), a kitchen (押し入), a bathroom (浴室), a washroom (洗面所), and a toilet (便所). It includes a balcony (バルコニー) and a storage room (物置).</p>	<p>Floor plan showing three bedrooms (居室① 和室6帖, 居室② 洋室, 居室③ 洋室), a living area (DK), a kitchen (押し入), a bathroom (浴室), a washroom (洗面脱衣), and a toilet (便所). It features a balcony (バルコニー) and a hallway (廊下).</p>
<p>住宅タイプ：3DK 10階建 団地名：中庄 27-3-808号(8階)</p>	<p>住宅タイプ：2DK 9階建 団地名：中庄 27-4-406号(4階)</p>	<p>住宅タイプ：3DK 3階建 団地名：西阿知 B-205号(2階)</p>
<p>Floor plan showing three bedrooms (居室① 洋室, 居室② 洋室, 居室③ 和室5.1帖), a living area (DK), a kitchen (押し入), a bathroom (浴室), a washroom (洗面脱衣), and a toilet (便所). It includes a balcony (バルコニー) and a hallway (廊下).</p>	<p>Floor plan showing two bedrooms (居室① 洋室, 居室② 和室6帖), a living area (DK), a kitchen (押し入), a bathroom (浴室), a washroom (洗面脱衣), and a toilet (便所). It features a balcony (バルコニー) and a hallway (廊下).</p>	<p>Floor plan showing three bedrooms (居室① 和室6帖, 居室② 和室4.5帖, 居室③ 和室6帖), a living area (DK), a kitchen (押し入), a bathroom (浴室), a washroom (洗面), and a toilet (便所). It includes a balcony (バルコニー) and a hallway (廊下).</p>
<p>住宅タイプ：3DK 3階建 団地名：西阿知 C-304号(3階)</p>	<p>住宅タイプ：3DK 5階建 団地名：浜ノ茶屋 B-106号(1階)</p>	<p>住宅タイプ：3DK 5階建 団地名：浜ノ茶屋 C-303号(3階)</p>
<p>Floor plan showing three bedrooms (居室① 和室6帖, 居室② 和室4.5帖, 居室③ 和室6帖), a living area (DK), a kitchen (押し入), a bathroom (浴室), a washroom (洗面), and a toilet (便所). It features a balcony (バルコニー) and a hallway (廊下).</p>	<p>Floor plan showing three bedrooms (居室① 和室6帖, 居室② 和室6帖, 居室③ 多用室), a living area (DK), a kitchen (押し入), a bathroom (浴室), a washroom (洗面), and a toilet (便所). It includes a balcony (バルコニー) and a hallway (廊下).</p>	<p>Floor plan showing three bedrooms (居室① 和室6帖, 居室② 和室6帖, 居室③ 多用室), a living area (DK), a kitchen (押し入), a bathroom (浴室), a washroom (洗面), and a toilet (便所). It features a balcony (バルコニー) and a hallway (廊下).</p>

【一般募集】

【特記】間取りは、一部反転するものがあります。また、縮尺はそれぞれ異なります。

住宅間取り図

窓の位置・大きさ等、図面と現況が相違する場合は、現況を優先とさせていただきます。

<p>住宅タイプ：3DK 5階建 団地名：浜ノ茶屋 D-301号 (3階)</p>	<p>住宅タイプ：3DK 5階建 団地名：浜ノ茶屋南 A-503号 (5階)</p>	<p>住宅タイプ：2DK 3階建 団地名：倉敷西 1-302号 (3階)</p>
<p>住宅タイプ：3K 5階建 団地名：千鳥町 60号 (1階)</p>	<p>住宅タイプ：3K 5階建 団地名：千鳥町 65号 (2階)</p>	<p>住宅タイプ：3DK 4階建 団地名：南幸町 4号 (1階)</p>
<p>住宅タイプ：3DK 2階建 団地名：中山 4-11-2号</p>	<p>住宅タイプ：3DK 4階建 団地名：中山 7-2-104号 (1階)</p>	<p>住宅タイプ：3DK 4階建 団地名：中山 7-3-201号 (2階)</p>
<p>1階平面 2階平面</p>		

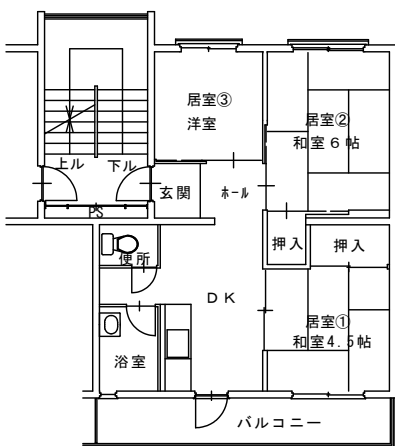
【一般募集】

【特記】間取りは、一部反転するものがあります。また、縮尺はそれぞれ異なります。

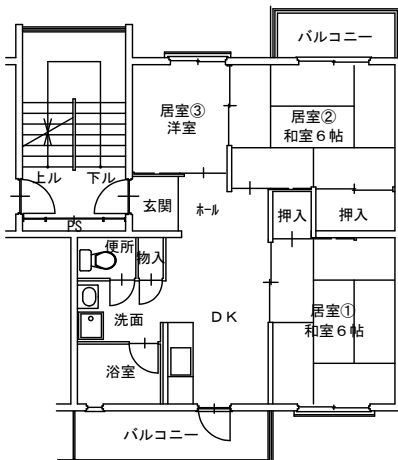
住宅間取り図

窓の位置・大きさ等、図面と現況が相違する場合は、現況を優先とさせていただきます。

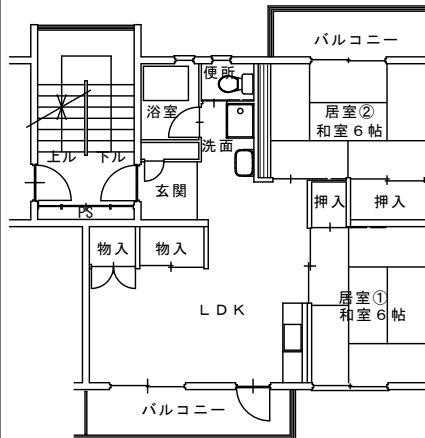
住宅タイプ：3DK 4階建
団地名：中山 7-4-203号 (2階)



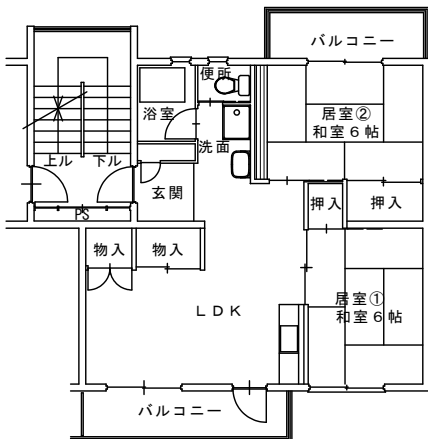
住宅タイプ：3DK 4階建
団地名：中山 12-1-203号 (2階)



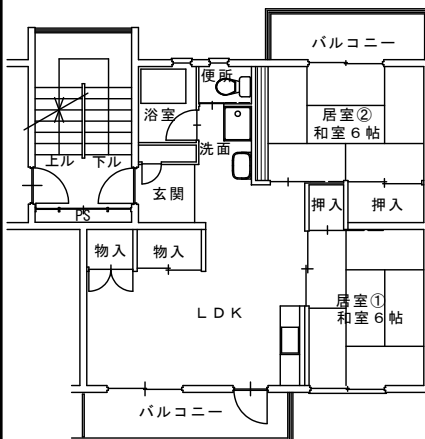
住宅タイプ：2LDK 5階建
団地名：堀江 1-305号 (3階)



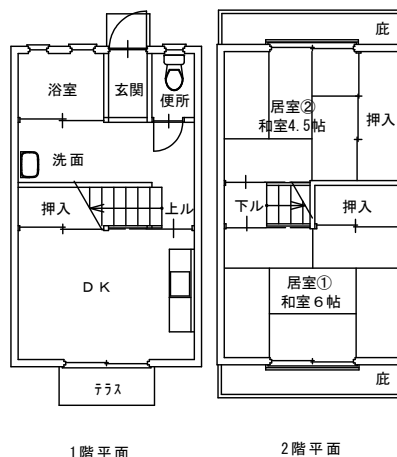
住宅タイプ：2LDK 5階建
団地名：堀江 2-105号 (1階)



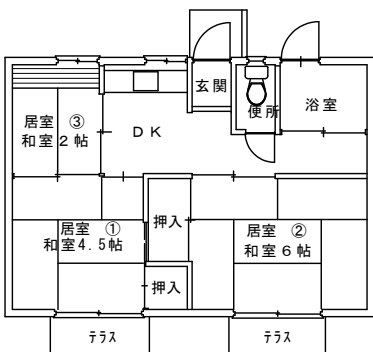
住宅タイプ：2LDK 5階建
団地名：堀江 5-307号 (3階)



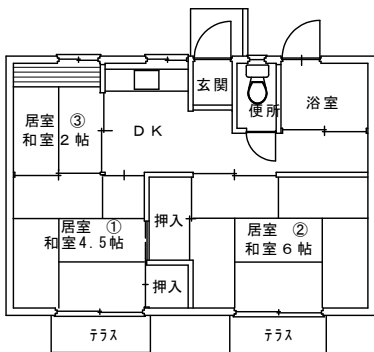
住宅タイプ：2DK 2階建
団地名：奥谷 41号



住宅タイプ：3DK 平屋建
団地名：道越 22号



住宅タイプ：3DK 平屋建
団地名：道越 32号



○月額所得別家賃表（令和3年度第3回募集）【一般募集】

市営住宅の家賃は、入居世帯の月額所得額（令和2年1月～令和2年12月の所得金額）に応じて決定します。（家賃決定は資格審査後に行います。）

なお、入居時の家賃算定に用いる所得金額と、入居審査に用いる所得金額とは算出期間が異なります。

単位：円

地区	団地名	部屋号数（部屋階数）	月額所得別家賃額							
			①0～104,000	②104,001～123,000	③123,001～139,000	④139,001～158,000	⑤158,001～186,000	⑥186,001～214,000	⑦214,001～259,000	⑧259,001～
倉敷	粒江	37号	4,600	5,300	6,100	6,900	7,900	9,100	10,600	12,300
		203号	9,200	10,600	12,100	13,700	15,000	15,000	15,000	15,000
		252号（1階）	9,000	10,400	11,900	13,400	15,300	17,600	20,300	20,300
		321号（3階）	8,400	9,700	11,100	12,600	14,400	16,600	19,400	20,000
		430号（3階）	8,600	9,900	11,300	12,800	14,600	16,900	19,800	20,100
	中洲	9-303号（3階）	14,100	16,200	18,600	20,900	23,900	27,600	32,300	37,300
		9-306号（3階）	14,100	16,200	18,600	20,900	23,900	27,600	32,300	37,300
		11-302号（3階）	14,900	17,300	19,700	22,300	25,500	29,400	34,400	39,700
		12-303号（3階）	15,200	17,500	20,100	22,600	25,900	29,900	34,900	40,300
	中庄	21-4-202号（2階）	25,500	29,500	33,700	38,000	43,500	50,100	58,700	67,700
		21-7-203号（2階）	21,700	25,100	28,700	32,400	37,000	42,700	50,000	57,600
		25-1-201号（2階）	22,700	26,200	29,900	33,800	38,600	44,500	52,100	60,100
		27-3-808号（8階）	22,500	25,900	29,700	33,500	38,200	44,100	51,600	59,600
		27-4-406号（4階）	18,700	21,600	24,700	27,800	31,800	36,700	43,000	49,600
	西阿知	B-205号（2階）	19,100	22,000	25,200	28,400	32,500	37,500	43,900	50,600
		C-304号（3階）	19,100	22,000	25,200	28,400	32,500	37,500	43,900	50,600
	浜ノ茶屋	B-106号（1階）	12,600	14,500	16,600	18,700	21,400	24,700	28,900	33,100
		C-303号（3階）	12,600	14,500	16,600	18,700	21,400	24,700	28,900	33,100
		D-301号（3階）	12,600	14,500	16,600	18,700	21,400	24,700	28,900	33,100
	浜ノ茶屋南	A-503号（5階）	19,000	22,000	25,100	28,300	32,400	37,400	43,800	47,000
倉敷西	1-302号（3階）	15,700	18,200	20,800	23,400	26,800	30,900	36,200	41,700	

○月額所得別家賃表（令和3年度第3回募集）【一般募集】

市営住宅の家賃は、入居世帯の月額所得額（令和2年1月～令和2年12月の所得金額）に応じて決定します。（家賃決定は資格審査後に行います。）

なお、入居時の家賃算定に用いる所得金額と、入居審査に用いる所得金額とは算出期間が異なります。

単位：円

地区	団地名	部屋号数（部屋階数）	月額所得別家賃額							
			①0～104,000	②104,001～123,000	③123,001～139,000	④139,001～158,000	⑤158,001～186,000	⑥186,001～214,000	⑦214,001～259,000	⑧259,001～
水島	千鳥町	60号（1階）	8,100	9,300	10,700	12,100	13,800	15,900	18,600	20,200
		65号（2階）	8,100	9,300	10,700	12,100	13,800	15,900	18,600	20,200
	南幸町	4号（1階）	10,000	11,500	13,200	14,900	17,000	19,600	22,600	22,600
児島	中山	4-11-2号	11,600	13,400	15,400	17,300	18,900	18,900	18,900	18,900
		7-2-104号（1階）	9,100	10,500	12,100	13,600	15,600	18,000	21,000	24,300
		7-3-201号（2階）	9,100	10,500	12,100	13,600	15,600	18,000	21,000	24,300
		7-4-203号（2階）	9,600	11,100	12,700	14,400	16,400	19,000	22,200	23,800
		12-1-203号（2階）	11,400	13,200	15,100	17,000	19,500	22,500	26,300	27,700
	堀江	1-305号（3階）	13,800	16,000	18,300	20,600	23,500	27,200	31,800	36,700
		2-105号（1階）	13,800	16,000	18,300	20,600	23,500	27,200	31,800	36,700
		5-307号（3階）	13,300	15,400	17,600	19,900	22,700	26,200	30,700	32,500
玉島	奥谷道越	41号	11,000	12,200	12,200	12,200	12,200	12,200	12,200	12,200
		22号	5,100	5,900	6,700	7,600	8,700	10,000	11,700	13,500
		32号	5,100	5,900	6,700	7,600	8,700	10,000	11,700	13,500