

平成28年度第4回市営住宅入居者募集（二次募集）

下記の住宅について、二次募集を行います。

1 募集団地

N0.	地区	団地名	タイプ	申込区分	部屋号数	建屋階数	建設年度	浴槽 ボイラー	トイレ	ガス	エレベーター	アンテナ ※1	駐車場 ※2	参考家賃
(1)	倉敷	粒江	3DK	一般	378号(3階)	5階建	S48	×	洋 下水	都	×	共	×	9,800円～20,400円
(2)	倉敷	徳芳東	3DK	一般	9号	平屋建	S48	×	和 汲取り	LP	×	共△	×1	5,400円～14,400円
(3)	児島	中山	2DK	一般	5-10-3号	2階建	S48	×	和 下水	LP	×	戸	×	10,000円～21,000円
(4)	児島	中山	2DK	一般	8-2-5号	2階建	S48	×	和 下水	LP	×	戸	×	10,000円～21,000円
(5)	児島	堀江	3DK	一般	1-504号(5階)	5階建	S52	×	洋 下水	LP	×	共	×	13,400円～35,500円
(6)	真備	箭田東	3DK	一般	2-5号	平屋建	S49	○	洋 下水	LP	×	戸	×1	7,600円～11,700円

※1 アンテナ 共:共聴アンテナあり 戸:入居者設置 共△:地上デジタル放送を視聴するには、地区共聴組合等に参加し、使用料等をお支払い頂くことがあります。

※2 駐車場 ×:駐車場なし(連絡員と調整必要) ×1:連絡員不在

2 募集期間 平成29年2月21日(火) 午前8時30分から午後5時30分まで

3 申込先 倉敷市営住宅管理センター 窓口 倉敷市阿知1丁目7番2 ぐらしきシティプラザ西ビル6階

※申し込みは倉敷市営住宅管理センター窓口でのみ受け付けます(郵送不可)。

4 抽選会日時 平成29年2月22日(水) 午前10時00分から

※公開抽選で、参加は任意です。

5 抽選会場 ぐらしきシティプラザ西ビル5階会議室 倉敷市阿知1丁目7番2 ぐらしきシティプラザ西ビル5階

6 抽選方法 公開抽選を行い、入居予定者及び入居補欠者を決定します。 申込書の抽選結果通知はがきに切手を貼っていただいた方には、 後日、抽選結果をお送りします。

7 資格審査 入居予定者に決定した方は、後日資格審査を受けていただきます。 詳しくは、市営住宅入居申込案内書をご参照下さい。

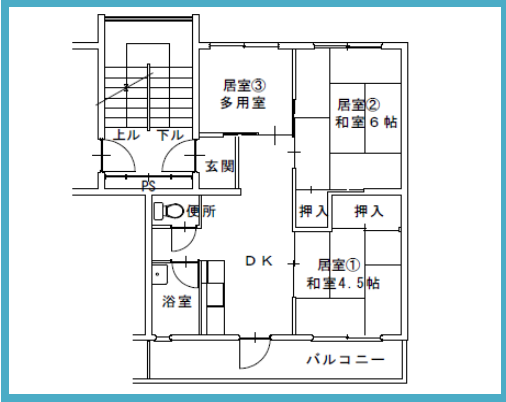
【お問い合わせ先】 倉敷市営住宅管理センター
倉敷市阿知1丁目7番2 ぐらしきシティプラザ西ビル6階
TEL: 086-430-0109 FAX: 086-430-0115

粒江団地 378号(3階)

外観図(例)



間取り図



室内図(例)



台所



トイレ



和室

申込み区分	一般	浴槽・ボイラー	×
間取り	3DK	テレビアンテナ	共
階数/階建	5階建	駐車場	×
建設年度	昭和48年	エレベーター	×
ガス	都市	トイレ	洋式・下水
小学校	粒江小学校	中学校	新田中学校

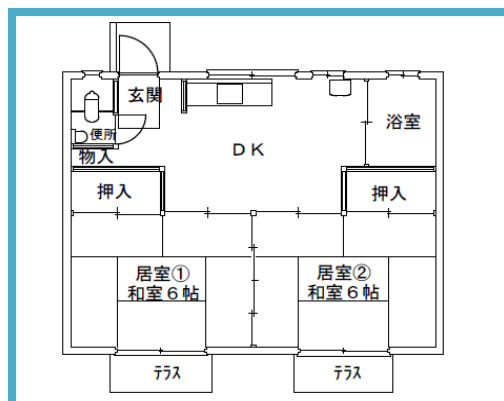
住所	〒710-0033 倉敷市粒江団地 7-2-306 倉敷市営 粒江団地 378号(3階)
交通	倉敷駅からJR児島駅・宇野駅前(天城経由)行きバス20分, 笹無山停から南西へ徒歩2分(天城郵便局の南, 川むかい)

徳芳東団地 9号

外観図(例)



間取り図



室内図(例)



台所



和室1



和室2

申込み区分	一般	浴槽・ボイラー	×
間取り	3DK	テレビアンテナ	共△
階数/階建	平屋建	駐車場	×1
建設年度	昭和48年	エレベーター	×
ガス	LP	トイレ	和式・汲取り
小学校	中庄小学校	中学校	倉敷北中学校

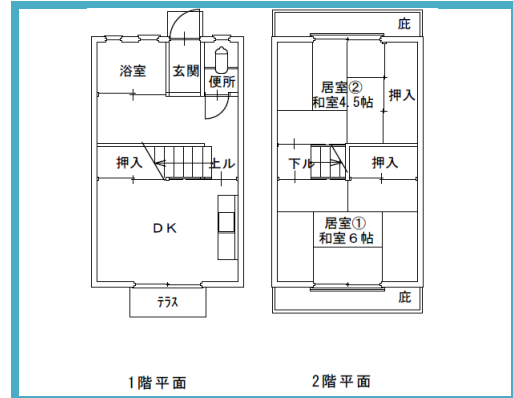
住所	〒710-0011 倉敷市徳芳 90-1 倉敷市営 徳芳東団地 9号
交通	中庄駅から東へ徒歩12分

中山団地 5-10-3号

外観図(例)



間取り図



室内図(例)



台所



和室1



和室2

申込み区分	一般	浴槽・ボイラー	×
間取り	2DK	テレビアンテナ	戸
階数/階建	2階建	駐車場	×
建設年度	昭和48年	エレベーター	×
ガス	LP	トイレ	和式・下水
小学校	緑丘小学校	中学校	児島中学校

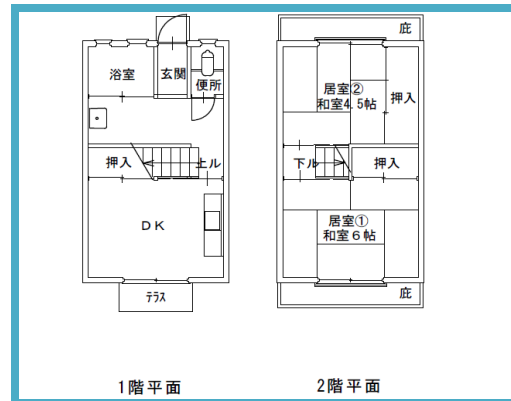
住所	〒711-0911 倉敷市児島小川10丁目 5-10-3 倉敷市営 中山団地 5-10棟 3号
交通	上の町駅から徒歩10分(中山運動公園北)

中山団地 8-2-5号

外観図(例)



間取り図



室内図(例)



台所



和室1



和室2

申込み区分	一般	浴槽・ボイラー	×
間取り	2DK	テレビアンテナ	戸
階数/階建	2階建	駐車場	×
建設年度	昭和48年	エレベーター	×
ガス	LP	トイレ	和式・下水
小学校	緑丘小学校	中学校	児島中学校

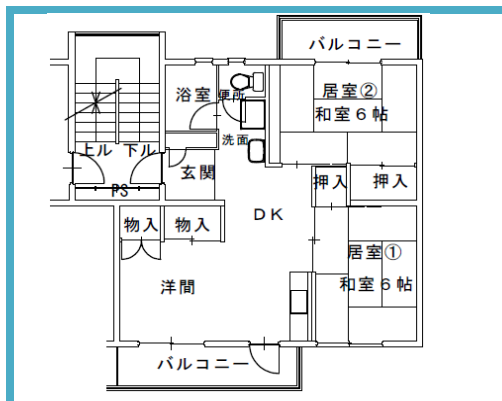
住所	〒711-0911 倉敷市児島小川10丁目 8-2-5 倉敷市営 中山団地 8-2棟 5号
交通	上の町駅から徒歩10分(中山運動公園北)

堀江団地 1-504号(5階)

外観図(例)



間取り図



室内図(例)



台所



トイレ



洋室

申込み区分	一般	浴槽・ボイラー	×
間取り	3DK	テレビアンテナ	共
階数/階建	5階建	駐車場	×
建設年度	昭和52年	エレベーター	×
ガス	LP	トイレ	洋式・下水
小学校	琴浦南小学校	中学校	琴浦中学校

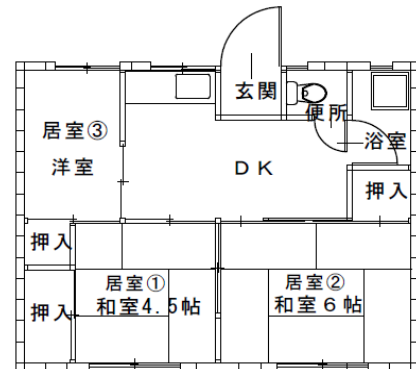
住所	〒711-0906 倉敷市児島下の町9丁目 12-エ1-504 倉敷市営 堀江団地 1棟 504号(5階)
交通	児島駅から玉野方面行きバス20分, 堀江港停から南へ徒歩5分

箭田東団地 2-5号

外観図(例)



間取り図



室内図(例)



台所



トイレ



和室

申込み区分	一般	浴槽・ボイラー	○
間取り	3DK	テレビアンテナ	戸
階数/階建	平屋建	駐車場	×1
建設年度	昭和49年	エレベーター	×
ガス	LP	トイレ	洋式・下水
小学校	箭田小学校	中学校	真備中学校

住所	〒710-1301 倉敷市真備町箭田 737-1 倉敷市営 箭田東団地 2棟 5号
交通	吉備真備駅から北東へ800メートル。