

平成29年度第1回市営住宅入居者募集（二次募集）

下記の住宅について、二次募集を行います。

1 募 集 団 地

N0.	地区	団 地 名	タイプ	申込 区分	部屋号数	建屋階数	建設 年度	浴 槽 ボイラー	トイレ	ガス	エレ ベーター	アンテナ ※1	駐車場	備考
1	倉敷	天 城	3DK	一般	69号	2階建	S49	×	和 下水	都	×	×	○	
2		羽 島	3DK	一般	9号	平屋建	S49	×	洋 下水	LP	×	×	○	
3		南 羽 島 (改 良)	3DK	一般	15号	2階建	S56	○	洋 下水	LP	×	×	○	
4	水島	千 鳥 町	2DK	一般	36号（4階）	5階建	S45	×	洋 下水	都	×	○	×	
5			3K	一般	86号（4階）	5階建	S46	×	和 下水	都	×	○	×	
6			2DK	一般	148号（5階）	5階建	S43	×	洋 下水	都	×	○	×	
7	児島	中 山	2DK	一般	8－2－5号	2階建	S48	×	和 下水	LP	×	×	×	
8		堀 江	3DK	一般	1－405号（4階）	5階建	S52	×	洋 下水	LP	×	○	○	
9			3DK	一般	1－502号（5階）	5階建	S52	×	洋 下水	LP	×	○	○	
10	玉島	柏 島 第 二	2DK	一般 单身	19号	平屋建	S44	×	和 汲取り	LP	×	×	×	
11		道 越	3DK	一般 单身	53号	平屋建	S46	×	和 汲取り	LP	×	○	○	事故物件
12		奥 谷	3DK	一般	63号	2階建	S49	×	洋 下水	都	×	×	×	
13	真備	箭 田 東 第 二	3DK	一般	5－2号	平屋建	S53	○	洋 下水	LP	×	×	×	事故物件

※1 アンテナ ○：あり ×：なし(取り付け自己負担)

2 募 集 期 間 平成29年5月16日(火) 午前8時30分から午後5時30分まで

3 申 込 先 倉敷市営住宅管理センター 窓口
倉敷市阿知1丁目7番2 ぐらしきシティプラザ西ビル6階
※応募は倉敷市営住宅管理センター窓口でのみ受け付けます。(郵送不可)

4 抽 選 会 日 時 平成29年5月17日(水) 午前10時00分から

5 抽 選 会 場 ぐらしきシティプラザ西ビル5階会議室
倉敷市阿知1丁目7番2 ぐらしきシティプラザ西ビル5階

6 抽 選 方 法 一次募集抽選会と同様、公開抽選で、参加は任意です。
公開抽選を行い、入居予定者及び入居補欠者を決定します。
二次募集申込書の抽選結果通知はがきに切手を貼っていただいた方には、
後日、抽選結果をお送りします。
また、倉敷市営住宅ホームページでも当選番号をお知らせします。
【 倉敷市営住宅ホームページアドレス ： <http://www.kurashikishieijutaku.jp> 】

7 資 格 審 査 二次募集当選者には一次募集当選者と同様、後日資格審査を受けていただきます。
詳しくは、市営住宅入居申込案内書をご参照下さい。

【お問い合わせ先】 倉敷市営住宅管理センター
倉敷市阿知1丁目7番2 ぐらしきシティプラザ西ビル6階
TEL： 086-430-0109 FAX： 086-430-0115

○月額所得別家賃表（平成２９年度第１回二次募集）

市営住宅の家賃は、入居世帯の月額所得額（Ｈ２７．１月～Ｈ２７．１２月の所得金額）に応じて決定します。（家賃決定は資格審査後に行います。）

なお、入居時の家賃算定に用いる所得金額と、入居審査に用いる所得金額とは算出期間が異なります。

単位：円

地区	団地名	部屋号数	月額所得別家賃額							
			①０～ 104,000	②104,001～ 123,000	③123,001～ 139,000	④139,001～ 158,000	⑤158,001～ 186,000	⑥186,001～ 214,000	⑦214,001～ 259,000	⑧259,001～
倉敷	天 城	６９号	11,600	13,400	15,400	17,300	19,800	21,000	21,000	21,000
	羽 島	９号	8,000	9,200	10,600	11,900	13,700	15,800	17,700	17,700
水島	千鳥町	３６号	8,000	9,200	10,500	11,900	13,600	15,700	17,400	17,400
		８６号	8,100	9,300	10,700	12,100	13,800	15,900	18,600	20,500
		１４８号	7,000	8,000	9,200	10,400	11,900	13,700	16,000	18,500
児島	中 山	８－２－５号	10,000	11,600	13,300	15,000	17,100	19,800	21,000	21,000
	堀 江	１－４０５号	13,400	15,500	17,700	20,000	22,800	26,300	30,800	35,500
		１－５０２号	13,400	15,500	17,700	20,000	22,800	26,300	30,800	35,500
玉島	柏島第二	１９号	4,500	5,200	6,000	6,700	7,700	8,900	9,300	9,300
	道 越	５３号	5,300	6,100	7,000	7,900	9,100	10,500	12,300	13,200
	奥 谷	６３号	12,100	13,900	15,900	18,000	20,500	23,700	27,800	27,800
真備	箭田東第二	５－２号	10,300	11,900	13,600	15,400	17,600	19,300	19,300	19,300

単位：円

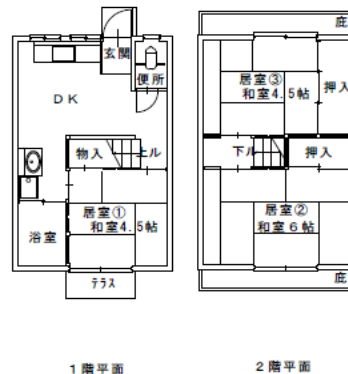
地区	団地名	部屋号数	月額所得別家賃額								
			① 0 ～ 104,000	②104,001～ 114,000	③114,001～ 123,000	④123,001～ 139,000	⑤139,001～ 158,000	⑥158,001～ 186,000	⑦186,001～ 214,000	⑧214,001～ 259,000	⑨259,001～
倉敷	南羽島（改良）	1 5号	15,000	17,400	17,400	19,900	22,400	25,600	29,500	34,600	39,900

天城団地 69号

外観図(例)



間取り図



室内図(例)



台所



洗面所



和室

申込み区分	一般	浴槽・ボイラー	×
間取り	3DK	テレビアンテナ	×
階数／階建	2階建	駐車場	○
建設年度	昭和49年	エレベーター	×
ガス	都市	トイレ	和式・下水
小学校	天城小学校	中学校	多津美中学校

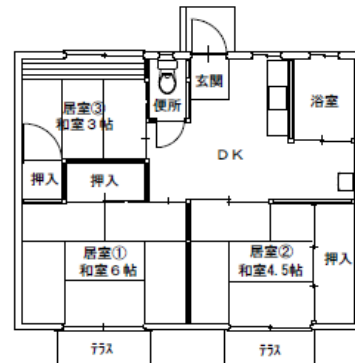
住所	〒710-0132 倉敷市藤戸町天城 1394-3 倉敷市営 天城団地 69号
交通	倉敷駅から茶屋町駅行きバス15分, 天城新田停から北へ徒歩5分 (天城台団地の東側)

羽島団地 9号

外観図(例)



間取り図



室内図(例)



台所



トイレ



和室

申込み区分	一般	浴槽・ボイラー	×
間取り	3DK	テレビアンテナ	×
階数／階建	平屋建	駐車場	○
建設年度	昭和49年	エレベーター	×
ガス	LP	トイレ	洋式・下水
小学校	帯江小学校	中学校	多津美中学校

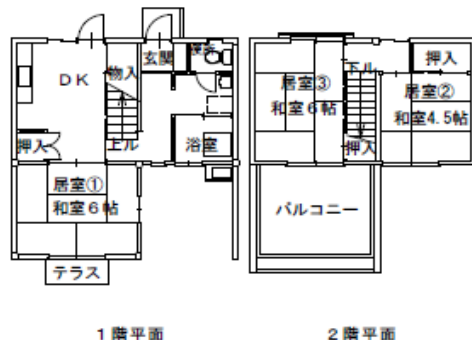
住所	〒710-0043 倉敷市羽島 339-1 倉敷市営 羽島団地 9号
交通	倉敷駅から茶屋町駅行きバス15分, 羽島停から南東へ徒歩10分

南羽島(改良)団地 15号

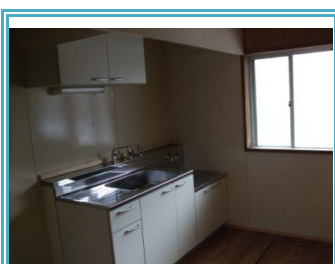
外観図(例)



間取り図



室内図(例)



台所



トイレ



和室

申込み区分	一般	浴槽・ボイラー	○
間取り	3DK	テレビアンテナ	×
階数／階建	2階建	駐車場	○
建設年度	昭和56年	エレベーター	×
ガス	LP	トイレ	洋式・下水
小学校	帯江小学校	中学校	多津美中学校

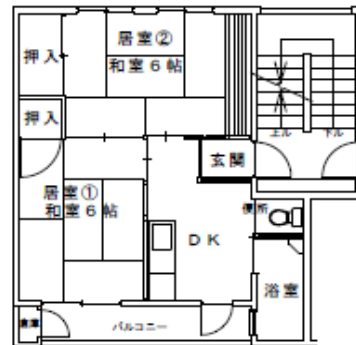
住所	〒710-0043 倉敷市羽島 607-1 倉敷市営 南羽島(改良)団地 15号
交通	倉敷駅から茶屋町駅行きバス15分, 羽島停から南東へ徒歩12分

千鳥町団地 36号(4階)

外観図(例)



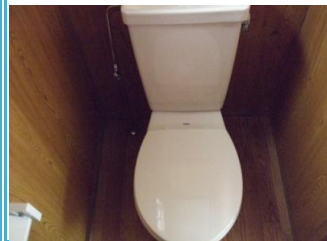
間取り図



室内図(例)



台所



トイレ



和室

申込み区分	一般	浴槽・ボイラー	×
間取り	2DK	テレビアンテナ	○
階数／階建	5階建	駐車場	×
建設年度	昭和45年	エレベーター	×
ガス	都市	トイレ	洋式・下水
小学校	第五福田小学校	中学校	水島中学校

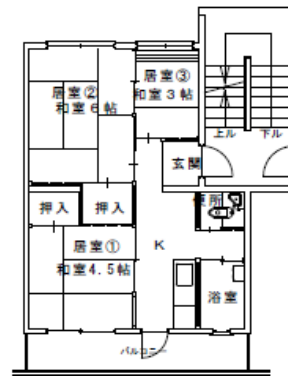
住所	〒712-8065 倉敷市水島西千鳥町 3-1-405 倉敷市営 千鳥町団地 36号(4階)
交通	臨鉄・水島駅(倉敷市駅から21分)から西へ徒歩5分(イオンタウン水島ショッピングセンター東側)

千鳥町団地 86号(4階)

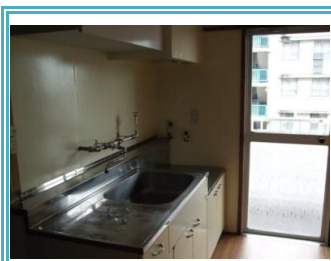
外観図(例)



間取り図



室内図(例)



台所



トイレ



和室

申込み区分	一般	浴槽・ボイラー	×
間取り	3K	テレビアンテナ	○
階数／階建	5階建	駐車場	×
建設年度	昭和46年	エレベーター	×
ガス	都市	トイレ	和式・下水
小学校	第五福田小学校	中学校	水島中学校

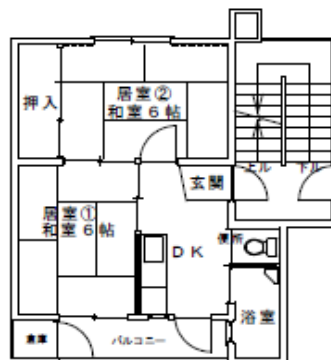
住所	〒712-8065 倉敷市水島西千鳥町 3-2-405 倉敷市営 千鳥町団地 86号(4階)
交通	臨鉄・水島駅(倉敷市駅から21分)から西へ徒歩5分(イオンタウン水島ショッピングセンター東側)

千鳥町団地 148号(5階)

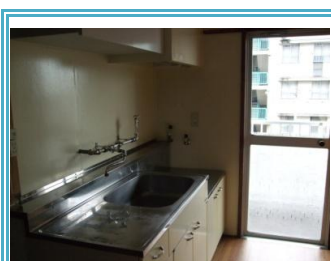
外観図(例)



間取り図



室内図(例)



台所



トイレ



和室

申込み区分	一般	浴槽・ボイラー	×
間取り	2DK	テレビアンテナ	○
階数／階建	5階建	駐車場	×
建設年度	昭和43年	エレベーター	×
ガス	都市	トイレ	洋式・下水
小学校	第五福田小学校	中学校	水島中学校

住所	〒712-8065 倉敷市水島西千鳥町 3-3-503 倉敷市営 千鳥町団地 148号(5階)
交通	臨鉄・水島駅(倉敷市駅から21分)から西へ徒歩5分(イオンタウン水島ショッピングセンター東側)

中山団地 8-2棟 5号

外観図(例)



間取り図



室内図(例)



台所



和室1



和室2

申込み区分	一般	浴槽・ボイラー	×
間取り	2DK	テレビアンテナ	×
階数／階建	2階建	駐車場	×
建設年度	昭和48年	エレベーター	×
ガス	LP	トイレ	和式・下水
小学校	緑丘小学校	中学校	児島中学校

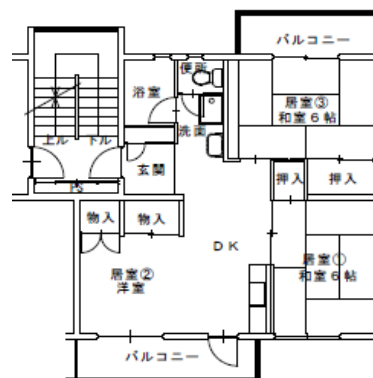
住所	〒711-0911 倉敷市児島小川10丁目 8-2-5 倉敷市営 中山団地 8-2棟 5号
交通	上の町駅から徒歩10分(中山運動公園北)

堀江団地 1棟 405号(4階)

外観図(例)



間取り図



室内図(例)



台所



トイレ



洋室

申込み区分	一般	浴槽・ボイラー	×
間取り	3DK	テレビアンテナ	○
階数／階建	5階建	駐車場	○
建設年度	昭和52年	エレベーター	×
ガス	LP	トイレ	洋式・下水
小学校	琴浦南小学校	中学校	琴浦中学校

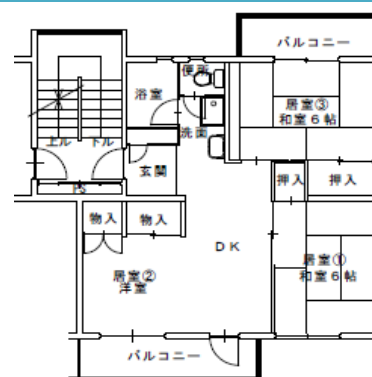
住所	〒711-0906 倉敷市児島下の町9丁目 12-エ1-405 倉敷市営 堀江団地 1棟 405号(4階)
交通	児島駅から玉野方面行きバス20分, 堀江港停から南へ徒歩5分

堀江団地 1棟 502号(5階)

外観図(例)



間取り図



室内図(例)



台所



トイレ



洋室

申込み区分	一般	浴槽・ボイラー	×
間取り	3DK	テレビアンテナ	○
階数／階建	5階建	駐車場	○
建設年度	昭和52年	エレベーター	×
ガス	LP	トイレ	洋式・下水
小学校	琴浦南小学校	中学校	琴浦中学校

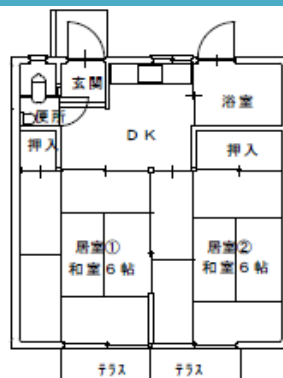
住所	〒711-0906 倉敷市児島下の町9丁目 12-エ1-502 倉敷市営 堀江団地 1棟 502号(5階)
交通	児島駅から玉野方面行きバス20分, 堀江港停から南へ徒歩5分

柏島第二団地 19号

外観図(例)



間取り図



室内図(例)



台所



和室1



和室2

申込み区分	一般・単身	浴槽・ボイラー	×
間取り	2DK	テレビアンテナ	×
階数／階建	平屋建	駐車場	×
建設年度	昭和44年	エレベーター	×
ガス	LP	トイレ	和式・汲取り
小学校	柏島小学校	中学校	玉島西中学校

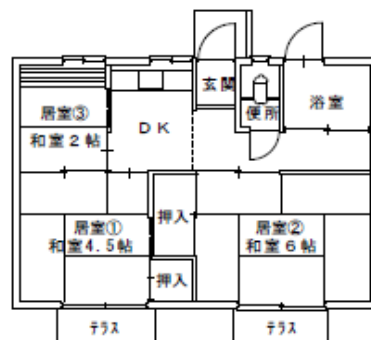
住所	〒713-8123 倉敷市玉島柏島 4233 倉敷市営 柏島第二団地 19号
交通	国道2号線唐船交差点(玉島阿賀崎地内)から南東へ800メートル(柏台住宅団地 北西端)

道越団地 53号

外観図(例)



間取り図



室内図(例)



台所



和室1



和室2

申込み区分	一般・単身	浴槽・ボイラー	×
間取り	3DK	テレビアンテナ	○
階数／階建	平屋建	駐車場	○
建設年度	昭和46年	エレベーター	×
ガス	LP	トイレ	和式・汲取り
小学校	富田小学校	中学校	玉島北中学校

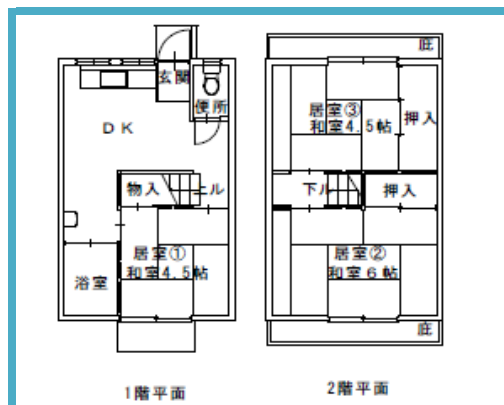
住所	〒713-8114 倉敷市玉島道越 301 倉敷市営 道越団地 53号
交通	新倉敷駅から西へ2キロメートル, 新幹線高架橋北沿い

奥谷団地 63号

外観図(例)



間取り図



室内図(例)



台所



トイレ



和室

申込み区分	一般	浴槽・ボイラー	×
間取り	3DK	テレビアンテナ	×
階数／階建	2階建	駐車場	×
建設年度	昭和49年	エレベーター	×
ガス	都市	トイレ	洋式・下水
小学校	玉島南小学校	中学校	玉島西中学校

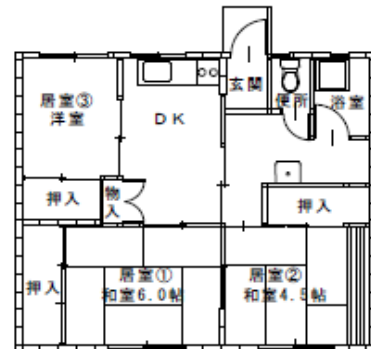
住所	〒713-8123 倉敷市玉島柏島 6499 倉敷市営 奥谷団地 63号
交通	新倉敷駅から寄島・沙美・黒崎方面行きバス15分, 羽口停から北へ5分(新倉敷自動車教習所の北300メートル, 山腹)

箭田東第二団地 5棟 2号

外観図(例)



間取り図



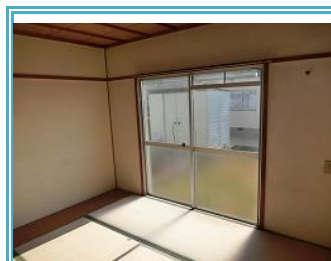
室内図(例)



台所



トイレ



和室

申込み区分	一般	浴槽・ボイラー	○
間取り	3DK	テレビアンテナ	×
階数／階建	平屋建	駐車場	×
建設年度	昭和53年	エレベーター	×
ガス	LP	トイレ	洋式・下水
小学校	箭田小学校	中学校	真備中学校

住所	〒710-1301 倉敷市真備町箭田 751-3 倉敷市営 箭田東第二団地 5棟 2号
交通	吉備真備駅から北東へ700メートル