

令和5年度

市営住宅入居申込日程表

◆ 令和5年度の募集スケジュールは次の通りです。

	受付期間	抽選日	入居予定日
第1回	令和5年4月10日(月)～ 令和5年4月14日(金) (募集団地一覧・申込書については 令和5年4月3日(月)から配布。 郵送分のみ配布日から受付可能です。)	令和5年4月27日(木)	令和5年7月1日(土)
第2回	令和5年7月10日(月)～ 令和5年7月14日(金) (募集団地一覧・申込書については 令和5年7月3日(月)から配布。 郵送分のみ配布日から受付可能です。)	令和5年7月28日(金)	令和5年10月1日(日)
第3回	令和5年10月10日(火)～ 令和5年10月16日(月) (募集団地一覧・申込書については 令和5年10月2日(月)から配布。 郵送分のみ配布日から受付可能です。)	令和5年10月27日(金)	令和6年1月1日(月)
第4回	令和6年1月15日(月)～ 令和6年1月19日(金) (募集団地一覧・申込書については 令和6年1月5日(金)から配布。 郵送分のみ配布日から受付可能です。)	令和6年1月31日(水)	令和6年4月1日(月)

- ◆ 書類の完備していない申込書は、受付できませんので、市営住宅入居申込案内書をよく読んでお申し込みください。また、市営住宅入居申込書の「申込団地名」と「部屋号数」を誤記入等により訂正する場合は、必ず訂正印を押してください。
- ◆ 申込書は、本人又は入居される家族の方が、倉敷市営住宅管理センターへご持参、又は所定の封筒にて郵送してください。
(郵送で申し込む場合は、各回の受付期間最終日の消印は有効となります。)
- ◆ ご持参の場合の受付時間は、午前8時30分から午後5時30分です。
(※土・日・祝日・年末年始は除く。)

指定管理者：倉敷市営住宅管理センター

住 所：〒710-0055 岡山県倉敷市阿知1丁目7-2 くらしきシティプラザ西ビル6階

TEL：(086) 430-0109

FAX：(086) 430-0115

ホームページアドレス <https://www.kurashikishieijutaku.jp/>

令和5年度第3回市営住宅入居募集団地一覧表

【一般募集】

地区	団地名	タイプ	専有面積	申込区分	部屋号数 (部屋階数)	建屋階数	建設年度	浴室 ポイ ラー	トイレ	ガス	エレ ベーター	アン テナ ※1	駐車場 ※2 (1台)	備考	
倉敷	中庄	2DK	57.9㎡	一般	26-3-402号(4階)	5階建	H14	○	洋	下水	都	○	○	○	
		3DK	59.8㎡	一般	27-2-301号(3階)	6階建	H30	○	洋	下水	都	○	○	○	
		3DK	59.8㎡	一般	27-2-310号(3階)	6階建	H30	○	洋	下水	都	○	○	○	
		3DK	59.8㎡	一般	27-4-804号(8階)	9階建	H30	○	洋	下水	都	○	○	○	
	粒江	2DK	46.1㎡	一般・単	131号	2階建	S46	×	洋	下水	都	×	×	×	
		3DK	44.4㎡	一般・単	219号(1階)	5階建	S48	×	洋	下水	都	×	○	×	
		3DK	44.4㎡	一般・単	362号(1階)	5階建	S48	×	洋	下水	都	×	○	×	
		3DK	41.0㎡	一般	430号(3階)	4階建	S46	×	洋	下水	都	×	○	×	
	中洲	3DK	58.3㎡	一般	10-202号(2階)	5階建	S53	○	洋	下水	都	×	○	○	
		3DK	58.3㎡	一般	11-306号(3階)	5階建	S54	○	洋	下水	都	×	○	○	
		3DK	58.3㎡	一般	11-402号(4階)	5階建	S54	○	洋	下水	都	×	○	○	
	浜ノ茶屋南	3DK	63.6㎡	一般	B-103号(1階)	5階建	H2	○	洋	下水	都	○	○	○	※3
		2DK	57.1㎡	身・単※5	D-101号(1階)	3階建	H2	○	洋	下水	都	×	○	○	
	倉敷西	3DK	59.1㎡	一般	2-101号(1階)	3階建	H1	○	洋	下水	都	×	○	×	
	徳芳	3DK	54.1㎡	一般	1号	平屋建	S62	△	洋	下水	LP	×	○	○	※4
青江	3DK	62.2㎡	一般	5号	2階建	S56	○	洋	下水	LP	×	×	○		
西宮前	2DK	54.2㎡	一般・単	15号	平屋建	H6	○	洋	下水	LP	×	×	○		
羽島	3DK	44.9㎡	一般	13号	平屋建	S49	×	洋	下水	LP	×	×	○		
倉敷計 18戸															
水島	水島幸町	2DK	52.8㎡	高齢・一般・単 ※6	306号(3階)	12階建	H5	○	洋	下水	都	○	○	○	
	千鳥町	2DK	38.1㎡	一般・単	25号(3階)	5階建	S45	×	洋	下水	都	×	○	○	
		2DK	33.9㎡	一般・単	107号(1階)	5階建	S43	×	洋	下水	都	×	○	○	
	水島	3DK	55.4㎡	一般	4-20-4号	2階建	S51	×	洋	下水	都	×	×	×	
水島計 4戸															

※1 アンテナ ○：あり ×：なし(取り付け自己負担) △：地上デジタル放送を視聴するには、地区共聴組合等に参加し、使用料等をお支払い頂くことがあります。

※2 駐車場 ○：あり(一帯に一台のみとなります) ×：なし

※3 告知事項あり。

※4 浴槽のみ設置。給湯設備はありません。

※5 身障者向(単身可)：入居しようとする家族に、重度の下肢障がい者等(身体障がい者手帳の下肢、体幹または移動機能の障がい程度が1級及び2級)で常時車イスを使用する人がいる世帯。

※6 高齢者夫婦及び高齢単身者向け住宅：入居しようとする人全てが60歳以上である世帯が対象です。

令和5年度第3回市営住宅入居募集団地一覧表

【一般募集】

地区	団地名	タイプ	専有面積	申込区分	部屋号数 (部屋階数)	建屋 階数	建設 年度	浴室 ポイ ラー	トイレ	ガス	エレ ベーター	アン テナ ※1	駐車場 ※2 (1台)	備考
児島	中山	2DK	46.1㎡	一般・単	3-5-1号	2階建	S46	×	洋	下水	LP	×	×	×
		2DK	49.6㎡	一般・単	5-7-1号	2階建	S48	×	洋	下水	LP	×	×	×
		3DK	41㎡	一般・単	7-1-201号(2階)	4階建	S46	×	洋	下水	LP	×	○	×
		3DK	44.4㎡	一般・単	7-5-201号(2階)	4階建	S48	×	洋	下水	LP	×	○	×
		3DK	48.9㎡	一般・単	11-2-202号(2階)	4階建	S49	×	洋	下水	LP	×	○	×
	堀江	2LDK	55.7㎡	一般	1-404号(4階)	5階建	S52	○	洋	下水	LP	×	○	○
		2LDK	55.7㎡	一般・単	2-105号(1階)	5階建	S52	○	洋	下水	LP	×	○	○
	中津山	3DK	55.4㎡	一般	40号	2階建	S51	×	洋	下水	LP	×	×	○
児島計 8戸														
玉島	柏島第2	2DK	46.1㎡	一般・単	25号	2階建	S44	×	洋	下水	LP	×	×	×
		2DK	46.1㎡	一般・単	29号	2階建	S44	×	洋	下水	LP	×	×	×
	道越	3DK	38.2㎡	一般・単	19号	平屋建	S45	×	和	汲取	LP	×	△	×
	奥谷	2DK	49.6㎡	一般・単	47号	2階建	S48	×	洋	下水	都	×	×	×
玉島計 4戸														
船穂	オノノ グリーンパレス	2LDK	59.4㎡	一般	106号(1階)	4階建	H13	○	洋	浄化槽	LP	○	○	○
船穂計 1戸														
一般募集計 35戸														

※1 アンテナ ○：あり ×：なし(取り付け自己負担) △：地上デジタル放送を視聴するには、地区共聴組合等に参加し、使用料等をお支払い頂くことがあります。

※2 駐車場 ○：あり(一帯に一台のみとなります) ×：なし

※3 告知事項あり。

※4 浴槽のみ設置。給湯設備はありません。

※5 身障者向(単身可)：入居しようとする家族に、重度の下肢障がい者等(身体障がい者手帳の下肢、体幹または移動機能の障がい程度が1級及び2級)で常時車イスを使用する人がいる世帯。

※6 高齢者夫婦及び高齢単身者向け住宅：入居しようとする人全てが60歳以上である世帯が対象です。

申込後のスケジュールについて(令和5年度第3回)

抽選会

- (1) 抽選日時 令和5年10月27日(金) ※時間につきましては下記表をご参照ください。
(2) 抽選会場 倉敷市役所本庁西駐車場内109号会議室

地区	日時	団地名	抽選会場
倉敷・水島・ 児島・玉島・ 船穂	令和5年 10月27日 (金) 午前9時30分 ～	中庄・粒江・中洲・浜ノ茶屋南・倉敷西・徳芳・青江・ 西宮前・羽島・ 水島幸町・千鳥町・水島・中山・堀江・中津山・ 柏島第2・道越・奥谷・オノ神グリーンパレス	倉敷 市役所 本庁 西駐車場内 109号 会議室

- ※ 抽選会の見学は可能ですが、抽選は倉敷市住宅課関係者及び管理センター職員にて執り行います。
※ 抽選番号と抽選結果について連絡を希望される方は、申込書付属の葉書に切手を貼っていただければ、郵送にて通知します。
※ 電話での問合せ対応は行いません。

二次募集 (※申込者が募集戸数に満たなかった場合のみ行います)

- (1) 募集団地及び戸数 申込者が募集戸数に満たなかった団地及び戸数
(2) 募集期間 令和5年11月6日(月) 午前8時30分から午後5時30分まで
(3) 募集窓口 倉敷市営住宅管理センター窓口(くらしきシティプラザ西ビル6階)
(4) 抽選日時 令和5年11月7日(火) 午前10時00分から
(5) 抽選会場 くらしきシティプラザ西ビル6階会議室(予定)

資格審査

抽選会にて、入居予定者に決定した方は、抽選会から資格審査日までの期間に、倉敷市営住宅管理センターへ必要書類を提出していただき、申込(入居)資格を満たしているか確認する資格審査を行います。
詳しくは、市営住宅入居申込案内書をご参照ください。

資格審査基準日

令和5年11月16日(木)

その他

- (1) 入居申し込みは1世帯1部屋に限ります。1世帯で2部屋以上の申し込みをした場合は、全ての申し込みが無効となります。
(2) 優遇抽選の条件に該当する方は、当選率の優遇措置を受けられることがあります。ただし、優遇抽選はあくまでも抽選時の優遇措置であり、入居を保証しているわけではありません。
(3) 家賃は、「申込世帯全員の収入」と「住宅の条件(場所・広さなど)」によって決定されます。
(4) 浴槽・ボイラーの設置をしていない団地では、入居の際に入居者の方に設置していただきます。
(20万円前後かかることがあります。)
(5) 市営住宅での犬、猫等のペットの飼育は禁止になっています。
また、犬、猫等のペットを一時的にでも預かるような行為は、飼育と同様に禁止になっています。
(6) 入居は令和6年1月1日(月)以降になります。
(7) 募集住戸の申込状況は、管理センターホームページで確認していただけます。

団地への交通・学区案内

地区名	団地名	交通	小学校	中学校
倉敷	中 庄	J R倉敷駅からJ R中庄駅行きバス13分、中庄団地東下車すぐ (※注 新築中庄団地(27棟)は、黒崎停下車すぐ)	中 庄	倉敷北
	粒 江	J R倉敷駅からJ R児島駅(天城線)行きバス20分、天城郵便局 (笹無山) 停から南西へ徒歩2分(天城郵便局の南、川むかい)	粒 江	新 田
	中 洲	臨鉄・球場前駅(倉敷市駅から3分) から北へ徒歩10分(市立中 洲小学校東側)	中 洲	倉敷西
	浜ノ茶屋南	J R倉敷駅から北東へ約1.3キロメートル (市立倉敷東中学校の北約150メートル)	万 寿	倉敷東
	倉 敷 西	J R倉敷駅からJ R児島駅(塩生線・古城池線)行きバス3分、中央 2丁目停から西へ徒歩5分(岡山大学資源植物科学研究所、倉敷芸 文館の西200メートル)	老 松	倉敷西
	徳 芳	J R中庄駅から東へ徒歩15分	中 庄	倉敷北
	青 江	J R倉敷駅から北へ徒歩20分	菅 生	倉敷北
	西 宮 前	J R倉敷駅から北へ徒歩19分	菅 生	倉敷北
	羽 島	J R倉敷駅からJ R茶屋町駅行きバス15分、 羽島停から南東へ徒歩10分	帯 江	多津美
水島	水島幸町	臨鉄・栄駅(倉敷市駅から18分) から西へ徒歩10分 (市立水島中学校、水島消防署の南側)	水 島	水 島
	千 鳥 町	臨鉄・水島駅(倉敷市駅から21分) から西へ徒歩5分 (イオンタウン水島ショッピングセンター東側)	第五福田	水 島
	水 島	臨鉄・水島駅(倉敷市駅から21分) から西へ徒歩16分	第五福田	水 島
児島	中 山	J R上の町駅から徒歩10分(中山運動公園北)	緑 丘	児 島
	堀 江	J R児島駅から玉野方面(王子ヶ岳線)行きバス20分、堀江停から 南へ徒歩5分	琴浦南	琴 浦
	中 津 山	J R児島駅から稗田方面行きバス10分、ニシナ柳田店前停から 東へ徒歩3分	児島緑丘	児 島
玉島	柏 島 第 2	国道2号線唐船交差点(玉島阿賀崎地内)から南東へ800メートル (柏台住宅団地 北西端)	柏 島	玉島西
	道 越	J R新倉敷駅から西へ2キロメートル、新幹線高架橋北沿い	富 田	玉島北
	奥 谷	J R新倉敷駅から寄島・沙美・黒崎方面行きバス15分、羽口停 から北へ5分(新倉敷自動車学校の北300メートル、山腹)	玉島南	玉島西
船穂	オノノ神 グリーンパレス	船穂町高齢者福祉センターから北西へ500メートル	船 穂	船 穂

【一般募集】

【特記】間取りは、一部反転するものがあります。また、縮尺はそれぞれ異なります。

住宅間取り図

窓の位置・大きさ等、図面と現況が相違する場合は、現況を優先とさせていただきます。

<p>住宅タイプ：2DK 5階建 団地名：中庄 26-3-402号(4階)</p>	<p>住宅タイプ：3DK 6階建 団地名：中庄 27-2-301号(3階)</p>	<p>住宅タイプ：3DK 6階建 団地名：中庄 27-2-310(3階)</p>
<p>Floor plan showing a 2DK layout with a living area (DK), two bedrooms (居室① and 居室②), a bathroom (浴室), a washroom (洗面), a toilet (便所), and a balcony (バルコニー). It includes an entrance (玄関), a hallway (廊下), and storage areas (物入).</p>	<p>Floor plan showing a 3DK layout with three bedrooms (居室①, 居室②, 居室③), a bathroom (浴室), a washroom (洗面), a toilet (便所), and a balcony (バルコニー). It includes an entrance (玄関), a hallway (廊下), and storage areas (物入).</p>	<p>Floor plan showing a 3DK layout with three bedrooms (居室①, 居室②, 居室③), a bathroom (浴室), a washroom (洗面), a toilet (便所), and a balcony (バルコニー). It includes an entrance (玄関), a hallway (廊下), and storage areas (物入).</p>
<p>住宅タイプ：3DK 9階建 団地名：中庄 27-4-804号(8階)</p>	<p>住宅タイプ：2DK 2階建 団地名：粒江 131号</p>	<p>住宅タイプ：3DK 5階建 団地名：粒江 219号(1階)</p>
<p>Floor plan showing a 3DK layout with three bedrooms (居室①, 居室②, 居室③), a bathroom (浴室), a washroom (洗面), a toilet (便所), and a balcony (バルコニー). It includes an entrance (玄関), a hallway (廊下), and storage areas (物入).</p>	<p>Floor plan showing a 2DK layout with two bedrooms (居室①, 居室②), a bathroom (浴室), a washroom (洗面), a toilet (便所), and a terrace (テラス). It includes an entrance (玄関), a hallway (廊下), and storage areas (物入).</p>	<p>Floor plan showing a 3DK layout with three bedrooms (居室①, 居室②, 居室③), a bathroom (浴室), a washroom (洗面), a toilet (便所), and a balcony (バルコニー). It includes an entrance (玄関), a hallway (廊下), and storage areas (物入).</p>
<p>住宅タイプ：3DK 5階建 団地名：粒江 362号(1階)</p>	<p>住宅タイプ：3DK 4階建 団地名：粒江 430号(3階)</p>	<p>住宅タイプ：3DK 5階建 団地名：中洲 10-202号(2階)</p>
<p>Floor plan showing a 3DK layout with three bedrooms (居室①, 居室②, 居室③), a bathroom (浴室), a washroom (洗面), a toilet (便所), and a balcony (バルコニー). It includes an entrance (玄関), a hallway (廊下), and storage areas (物入).</p>	<p>Floor plan showing a 3DK layout with three bedrooms (居室①, 居室②, 居室③), a bathroom (浴室), a washroom (洗面), a toilet (便所), and a balcony (バルコニー). It includes an entrance (玄関), a hallway (廊下), and storage areas (物入).</p>	<p>Floor plan showing a 3DK layout with three bedrooms (居室①, 居室②, 居室③), a bathroom (浴室), a washroom (洗面), a toilet (便所), and a balcony (バルコニー). It includes an entrance (玄関), a hallway (廊下), and storage areas (物入).</p>

【一般募集】

【特記】間取りは、一部反転するものがあります。また、縮尺はそれぞれ異なります。

住宅間取り図

窓の位置・大きさ等、図面と現況が相違する場合は、現況を優先とさせていただきます。

<p>住宅タイプ：3DK 5階建 団地名：中洲 11-306号 (3階)</p>	<p>住宅タイプ：3DK 5階建 団地名：中洲 11-402号 (4階)</p>	<p>住宅タイプ：3DK 5階建 団地名：浜ノ茶屋南 B-103号 (1階)</p>
<p>住宅タイプ：2DK 3階建 団地名：浜ノ茶屋南 D-101号 (1階)</p>	<p>住宅タイプ：3DK 3階建 団地名：倉敷西 2-101号 (1階)</p>	<p>住宅タイプ：3DK 平屋建 団地名：徳芳 1号</p>
<p>住宅タイプ：3DK 2階建 団地名：青江 5号</p>	<p>住宅タイプ：2DK 平屋建 団地名：西宮前 15号</p>	<p>住宅タイプ：3DK 平屋建 団地名：羽島 13号</p>

【一般募集】

【特記】間取りは、一部反転するものがあります。また、縮尺はそれぞれ異なります。

住宅間取り図

窓の位置・大きさ等、図面と現況が相違する場合は、現況を優先とさせていただきます。

<p>住宅タイプ：2DK 12階建 団地名：水島幸町 306号 (3階)</p>	<p>住宅タイプ：2DK 5階建 団地名：千鳥町 25号 (3階)</p>	<p>住宅タイプ：2DK 5階建 団地名：千鳥町 107号 (1階)</p>
<p>住宅タイプ：3DK 2階建 団地名：水島 4-20-4号</p>	<p>住宅タイプ：2DK 2階建 団地名：中山 3-5-1号</p>	<p>住宅タイプ：2DK 2階建 団地名：中山 5-7-1号</p>
<p>住宅タイプ：3DK 4階建 団地名：中山 7-1-201号 (2階)</p>	<p>住宅タイプ：3DK 4階建 団地名：中山 7-5-201号 (2階)</p>	<p>住宅タイプ：3DK 4階建 団地名：中山 11-2-202号 (2階)</p>

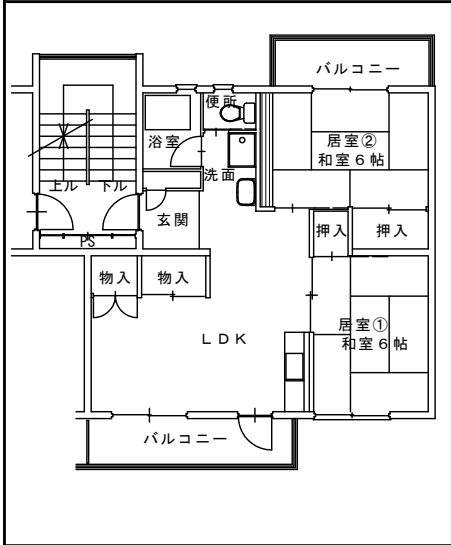
【一般募集】

【特記】間取りは、一部反転するものがあります。また、縮尺はそれぞれ異なります。

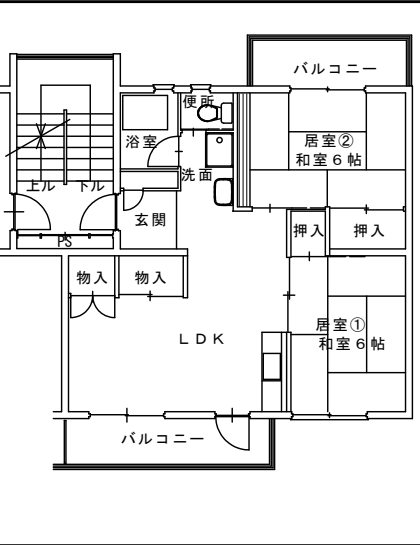
住宅間取り図

窓の位置・大きさ等、図面と現況が相違する場合は、現況を優先とさせていただきます。

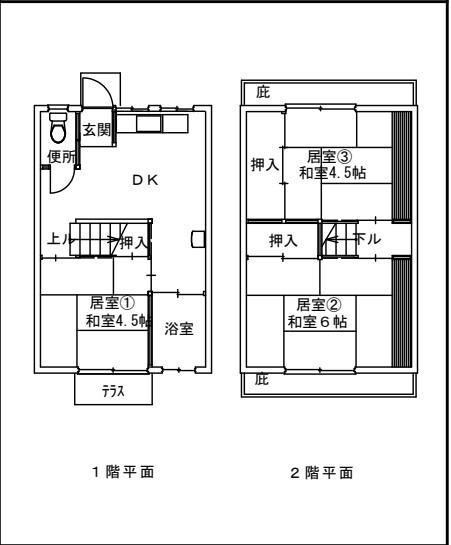
住宅タイプ：2LDK 5階建
団地名：堀江 1-404号 (4階)



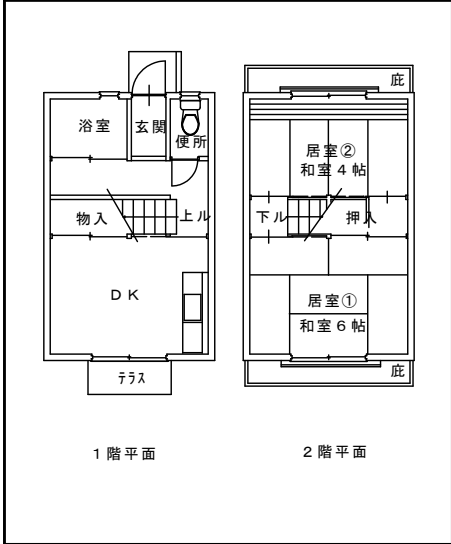
住宅タイプ：2LDK 5階建
団地名：堀江 2-105号 (1階)



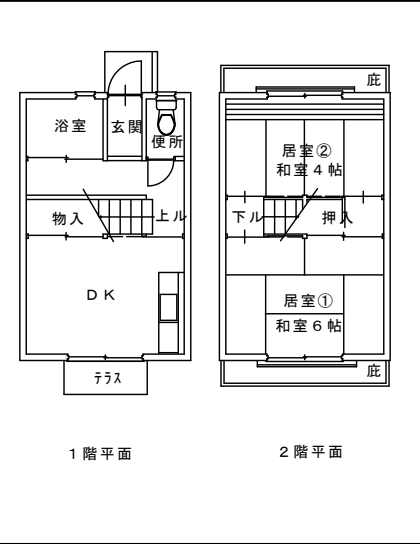
住宅タイプ：3DK 2階建
団地名：中津山 40号



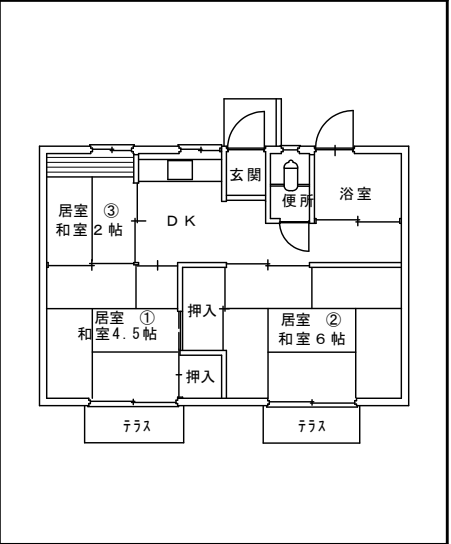
住宅タイプ：2DK 2階建
団地名：柏島第2 25号



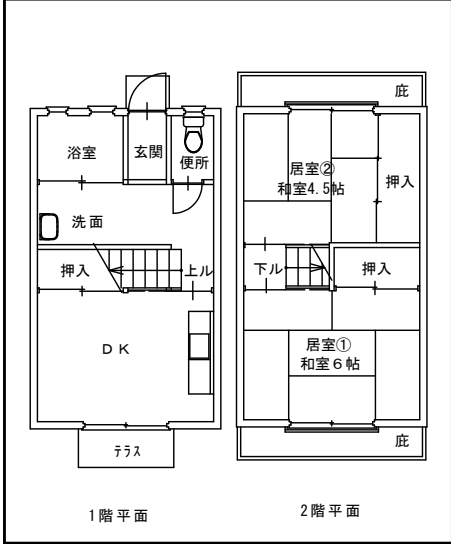
住宅タイプ：2DK 2階建
団地名：柏島第2 29号



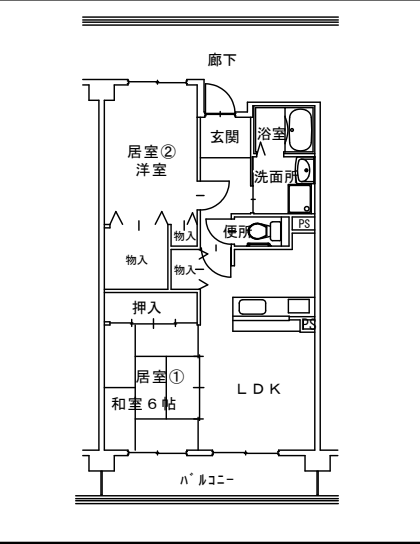
住宅タイプ：3DK 平屋建
団地名：道越 19号



住宅タイプ：2DK 2階建
団地名：奥谷 47号



住宅タイプ：2LDK 4階建
団地名：オノ神グリーンパレス106号 (1階)



○月額所得別家賃表（令和5年度第3回募集）【一般募集】

市営住宅の家賃は、入居世帯の月額所得額（令和3年1月～令和3年12月の所得金額）に応じて決定します。（家賃決定は資格審査後に行います。）

なお、入居時の家賃算定に用いる所得金額と、入居審査に用いる所得金額とは算出期間が異なります。

単位：円

地区	団地名	部屋号数（部屋階数）	月額所得別家賃額							
			①0～104,000	②104,001～123,000	③123,001～139,000	④139,001～158,000	⑤158,001～186,000	⑥186,001～214,000	⑦214,001～259,000	⑧259,001～
倉敷	中庄	26-3-402号（4階）	20,400	23,500	26,900	30,300	34,700	40,000	46,800	54,000
		27-2-301号（3階）	22,400	25,800	29,500	33,300	38,100	43,900	51,400	59,300
		27-2-310号（3階）	22,400	25,800	29,500	33,300	38,100	43,900	51,400	59,300
		27-4-804号（8階）	22,400	25,800	29,500	33,300	38,100	43,900	51,400	59,300
	粒江	131号	9,300	10,800	12,300	13,900	15,400	15,400	15,400	15,400
		219号（1階）	9,800	11,300	13,000	14,600	16,700	19,300	20,600	20,600
		362号（1階）	9,800	11,300	13,000	14,600	16,700	19,300	20,600	20,600
		430号（3階）	8,600	9,900	11,300	12,800	14,600	16,900	19,800	20,500
	中洲	10-202号（2階）	14,700	17,000	19,400	21,900	25,100	28,900	33,800	39,000
		11-306号（3階）	14,900	17,300	19,700	22,300	25,500	29,400	34,400	39,700
		11-402号（4階）	14,900	17,300	19,700	22,300	25,500	29,400	34,400	39,700
	浜ノ茶屋南	B-103号（1階）	20,900	24,200	27,600	31,200	35,600	41,100	48,100	51,100
		D-101号（1階）	18,200	21,100	24,100	27,200	31,100	35,800	42,000	47,800
	倉敷西	2-101号（1階）	18,700	21,600	24,700	27,800	31,800	36,700	43,000	49,600
	徳芳	1号	13,500	15,600	17,800	20,100	23,000	26,500	31,100	35,500
	青江	5号	16,100	18,500	21,200	23,900	27,400	31,600	37,000	42,600
	西宮前	15号	17,900	20,600	23,600	26,600	30,400	35,100	41,100	47,400
	羽島	13号	8,000	9,200	10,600	11,900	13,700	15,800	18,500	21,300

○月額所得別家賃表（令和5年度第3回募集）【一般募集】

市営住宅の家賃は、入居世帯の月額所得額（令和3年1月～令和3年12月の所得金額）に応じて決定します。（家賃決定は資格審査後に行います。）

なお、入居時の家賃算定に用いる所得金額と、入居審査に用いる所得金額とは算出期間が異なります。

単位：円

地区	団地名	部屋号数（部屋階数）	月額所得別家賃額							
			①0～104,000	②104,001～123,000	③123,001～139,000	④139,001～158,000	⑤158,001～186,000	⑥186,001～214,000	⑦214,001～259,000	⑧259,001～
水島	水島幸町	306号（3階）	17,800	20,600	23,600	26,600	30,400	35,000	41,000	47,300
	千鳥町	25号（3階）	8,000	9,200	10,500	11,900	13,600	15,700	17,400	17,400
		107号（1階）	7,000	8,000	9,200	10,400	11,900	13,700	16,000	18,500
	水島	4-20-4号	12,500	14,400	16,500	18,600	20,600	20,600	20,600	20,600
児島	中山	3-5-1号	9,000	10,400	11,900	13,400	14,200	14,200	14,200	14,200
		5-7-1号	10,000	11,600	13,300	15,000	17,100	17,700	17,700	17,700
		7-1-201号（2階）	8,600	9,900	11,300	12,800	14,600	16,900	19,800	22,800
		7-5-201号（2階）	9,600	11,100	12,700	14,400	16,400	19,000	22,200	24,200
		11-2-202号（2階）	10,800	12,500	14,300	16,100	18,400	21,200	24,900	27,400
	堀江	1-404号（4階）	13,800	16,000	18,300	20,600	23,500	27,200	31,800	36,700
		2-105号（1階）	13,800	16,000	18,300	20,600	23,500	27,200	31,800	36,700
	中津山	40号	12,900	14,900	17,100	19,200	20,900	20,900	20,900	20,900
玉島	柏島第2	25号	9,900	11,400	13,000	13,100	13,100	13,100	13,100	13,100
		29号	9,900	11,400	13,000	13,100	13,100	13,100	13,100	13,100
	道越	19号	5,100	5,900	6,700	7,600	8,700	10,000	11,700	13,500
	奥谷	47号	11,000	12,600	12,600	12,600	12,600	12,600	12,600	12,600
船穂	才の神 グリーンパレス	106号（1階）	20,200	23,300	26,700	30,100	34,400	39,700	46,400	53,500