

令和元年度第3回市営住宅入居募集団地一覧表

【一般募集】

| 地区 | 団地名 | タイプ | 申込区分 (申込可能人数) | 部屋号数 (部屋階数) | 建屋 階数 | 建設 年度 | 浴室 ポイラー | トイレ | | ガス | エレ ベーター | アン テナ ※1 | 駐車 場 (1台) | 備考 |
|---------|-------------|------|------------------|----------------|----------|----------|------------|-----|----|----|------------|----------------|-----------------|------|
| 倉敷 | 粒江 | 2DK | 一般・単 | 1号 | 2階建 | S44 | × | 洋 | 下水 | 都 | × | × | × | |
| | | 3DK | 一般 | 183号(4階) | 4階建 | S48 | × | 洋 | 下水 | 都 | × | ○ | × | |
| | | 3DK | 一般 | 243号(5階) | 5階建 | S48 | × | 洋 | 下水 | 都 | × | ○ | × | |
| | | 3DK | 一般 | 262号(3階) | 5階建 | S47 | × | 洋 | 下水 | 都 | × | ○ | × | |
| | | 3DK | 一般 | 295号(4階) | 5階建 | S47 | × | 洋 | 下水 | 都 | × | ○ | × | |
| | | 3DK | 一般 | 296号(4階) | 5階建 | S47 | × | 洋 | 下水 | 都 | × | ○ | × | |
| | | 3DK | 一般 | 299号(4階) | 5階建 | S47 | × | 洋 | 下水 | 都 | × | ○ | × | |
| | | 3DK | 一般 | 330号(4階) | 4階建 | S45 | × | 洋 | 下水 | 都 | × | ○ | × | |
| | | 3DK | 一般 | 359号(5階) | 5階建 | S48 | × | 洋 | 下水 | 都 | × | ○ | × | |
| | 天城 | 3DK | 一般 | 20号 | 2階建 | S49 | × | 洋 | 下水 | 都 | × | × | ○ | |
| | | 3DK | 一般 | 32号 | 2階建 | S49 | × | 洋 | 下水 | 都 | × | × | ○ | |
| | | 3DK | 一般 | 52号 | 2階建 | S49 | × | 洋 | 下水 | 都 | × | × | ○ | |
| | | 3DK | 一般 | 64号 | 2階建 | S49 | × | 洋 | 下水 | 都 | × | × | ○ | |
| | 浜ノ茶屋 | 3DK | 一般 | B-503号(5階) | 5階建 | S50 | ○ | 洋 | 下水 | 都 | × | ○ | ○ | |
| | 浜ノ茶屋南 | 3DK | 一般 | A-104号(1階) | 5階建 | H2 | ○ | 洋 | 下水 | 都 | ○ | ○ | ○ | |
| | | 3DK | 一般 | A-303号(3階) | 5階建 | H2 | ○ | 洋 | 下水 | 都 | ○ | ○ | ○ | |
| | | 2DK | 高齢・単 ※2 | C-203号(2階) | 3階建 | H2 | ○ | 洋 | 下水 | 都 | × | ○ | ○ | 事故物件 |
| | 倉敷南 | 3DK | 一般 | 101号(1階) | 2階建 | H1 | ○ | 洋 | 下水 | 都 | × | ○ | × | |
| | 亀山 | 3DK | 一般 | 14号(1階) | 3階建 | H6 | ○ | 洋 | 下水 | LP | × | ○ | ○ | |
| | 宮前 (松の木) | 3DK | 一般 | 1号 | 2階建 | H5 | ○ | 洋 | 下水 | LP | × | × | ○ | |
| 倉敷計 20戸 | | | | | | | | | | | | | | |
| 水島 | 水島駅前 | 3LDK | 一般 | 404号(4階) | 9階建 | S58 | × | 洋 | 下水 | 都 | ○ | ○ | × | |
| | | 3LDK | 一般 | 904号(9階) | 9階建 | S58 | × | 洋 | 下水 | 都 | ○ | ○ | × | |
| | 水島幸町 | 3DK | 一般 | 406号(4階) | 12階建 | H5 | ○ | 洋 | 下水 | 都 | ○ | ○ | ○ | |
| | 千鳥町 | 2DK | 一般 | 39号(4階) | 5階建 | S45 | × | 洋 | 下水 | 都 | × | ○ | ○ | |
| | | 2DK | 一般・単 | 111号(2階) | 5階建 | S43 | × | 洋 | 下水 | 都 | × | ○ | ○ | |
| 水島計 5戸 | | | | | | | | | | | | | | |
| 児島 | 中山 | 2DK | 一般・単 | 3-3-6号 | 平屋建 | S46 | × | 洋 | 下水 | LP | × | × | × | |
| | | 3DK | 一般 | 7-1-301号(3階) | 4階建 | S46 | × | 洋 | 下水 | LP | × | ○ | × | |
| | | 3DK | 一般 | 7-5-301号(3階) | 4階建 | S48 | × | 洋 | 下水 | LP | × | ○ | × | |
| | | 3DK | 一般 | 11-3-202号(2階) | 4階建 | S49 | × | 洋 | 下水 | LP | × | ○ | × | |
| | | 3DK | 一般 | 12-2-401号(4階) | 4階建 | S50 | × | 洋 | 下水 | LP | × | ○ | × | |
| | | 3DK | 一般 | 13-1-3号 | 2階建 | S50 | × | 洋 | 下水 | LP | × | × | × | |
| | 堀江 | 3DK | 一般 | 1-405号(4階) | 5階建 | S52 | ○ | 洋 | 下水 | LP | × | ○ | × | |
| | | 3DK | 一般 | 2-502号(5階) | 5階建 | S52 | ○ | 洋 | 下水 | LP | × | ○ | × | |
| 児島計 8戸 | | | | | | | | | | | | | | |
| 玉島 | 柏島 | 2DK | 一般・単 | 4号 | 平屋建 | S43 | × | 和 | 汲取 | LP | × | × | × | |
| | | 2DK | 一般・単 | 36号 | 2階建 | S48 | × | 洋 | 下水 | 都 | × | × | × | |
| | 奥谷 | 3DK | 一般 | 63号 | 2階建 | S49 | × | 洋 | 下水 | 都 | × | × | × | |
| 玉島計 3戸 | | | | | | | | | | | | | | |
| 総合計 36戸 | | | | | | | | | | | | | | |

※1 アンテナ ○：あり ×：なし（取り付け自己負担）

※2 高齢者夫婦及び単身者向け住宅：入居しようとする夫婦の両方が60歳以上である世帯又は単身世帯向住宅への入居条件を満たす世帯が対象となります。

令和元年度第3回市営住宅入居募集団地一覧表

【新築募集】

| 地区 | 団地名 | タイプ | 申込区分※1 (申込可能人数) | 部屋号数 (部屋階数) | 建屋 階数 | 建設 年度 | 浴室 ポイ ラー | トイレ | | ガス | エレ ベーター | アン テナ | 駐車場 ※3 (1台) | 備考 |
|---------|-----|-----|--------------------|----------------|----------|----------|----------------|-----|----|----|------------|----------|-------------------|----|
| 倉敷 | 中庄 | 2DK | 1名～2名 | 27-4-602号(6階) | 9階建 | H31 | ○ | 洋 | 下水 | 都 | ○ | ○ | ○ | |
| | | 2DK | 2名～3名 | 27-1-808号(8階) | 8階建 | H31 | ○ | 洋 | 下水 | 都 | ○ | ○ | ○ | |
| | | 2DK | 2名～3名 | 27-3-604号(6階) | 10階建 | H31 | ○ | 洋 | 下水 | 都 | ○ | ○ | ○ | |
| | | 2DK | 2名～3名 | 27-3-706号(7階) | 10階建 | H31 | ○ | 洋 | 下水 | 都 | ○ | ○ | ○ | |
| | | 3DK | 3名以上 | 27-1-706号(7階) | 8階建 | H31 | ○ | 洋 | 下水 | 都 | ○ | ○ | ○ | |
| | | 3DK | 3名以上 | 27-4-301号(3階) | 9階建 | H31 | ○ | 洋 | 下水 | 都 | ○ | ○ | ○ | |
| | | 3DK | 3名以上 | 27-4-705号(7階) | 9階建 | H31 | ○ | 洋 | 下水 | 都 | ○ | ○ | ○ | |
| | | 3DK | 3名以上 | 27-4-905号(9階) | 9階建 | H31 | ○ | 洋 | 下水 | 都 | ○ | ○ | ○ | |
| | | 2DK | 1名～(身障者向※2) | 27-1-101号(1階) | 8階建 | H31 | ○ | 洋 | 下水 | 都 | ○ | ○ | ○ | |
| | | 2DK | 1名～(身障者向※2) | 27-3-101号(1階) | 10階建 | H31 | ○ | 洋 | 下水 | 都 | ○ | ○ | ○ | |
| | | 2DK | 1名～(身障者向※2) | 27-4-109号(1階) | 9階建 | H31 | ○ | 洋 | 下水 | 都 | ○ | ○ | ○ | |
| 総合計 11戸 | | | | | | | | | | | | | | |

※1 出生前の子(胎児)を、申込み可能人数に含むことができます。

※2 身障者向:入居しようとする家族に、重度の下肢障がい者等(身体障がい者手帳の下肢、体幹または移動機能の障がい程度が1級及び2級)で常時車イスを使用する人がいる世帯。

※3 駐車場 ○:あり ×:なし(ありの場合、一世帯に一台のみとなります。)

申込後のスケジュールについて(令和元年度第3回)

抽選会

- (1) 抽選日時 令和元年10月31日(木) ※時間につきましては下記表をご参照ください。
(2) 抽選会場 倉敷市役所本庁10階大会議室

| 地区 | 日時 | 団地名 | 受付開始時間 | 抽選開始時間 | 抽選会場 |
|-------|-----------------------|---------------------------------|----------|----------|-------------------|
| 倉敷 | 令和元年 10月31日 (木) | 粒江・天城・浜ノ茶屋・浜ノ茶屋南 | 午前 9時20分 | 午前 9時30分 | 本庁 10階 大会議室 |
| 倉敷・水島 | | 倉敷南・亀山・宮前(松の木) 水島駅前・水島幸町・千鳥町 | 午前10時50分 | 午前11時00分 | |
| 倉敷 | | 新築された中庄団地 | 午後 1時10分 | 午後 1時20分 | |
| 児島・玉島 | | 中山・堀江・柏島・奥谷 | 午後 3時00分 | 午後 3時10分 | |

※ 募集住戸1戸ごとに公開抽選を行い、住戸ごとに入居予定者及び入居補欠者を決定します。

※ 抽選会への参加は任意です。

※ 抽選番号と抽選結果について希望される方には、申込書付属のはがきに切手を貼っていただければ、郵送にて通知します。
電話での問合せ対応は、行いません。

二次募集 (※申込者が募集戸数に満たなかった場合のみ行います)

- (1) 募集団地及び戸数 申込者が募集戸数に満たなかった団地及び戸数
(2) 募集期間 令和元年11月13日(水) 午前8時30分から午後5時30分まで
(3) 募集窓口 倉敷市営住宅管理センター窓口(くらしきシティプラザ西ビル6階)
(4) 抽選日時 令和元年11月14日(木) 午前10時00分から
(5) 抽選会場 くらしきシティプラザ西ビル5階会議室(予定)

資格審査

抽選会にて、入居予定者に決定した方は、抽選会から資格審査日までの期間に、倉敷市営住宅管理センターへ必要書類を提出していただき、申込(入居)資格を満たしているか確認する資格審査を行います。詳しくは、市営住宅入居申込案内書をご参照ください。

資格審査基準日

令和元年11月26日(火)

その他

- (1) 入居申し込みは1世帯1部屋に限ります。1世帯で2部屋以上の申し込みをしたり、単身で申し込みをした方が他の申込者の家族になっている場合は、すべての申し込みが無効となります。
- (2) 優遇抽選の条件に該当する方は、当選率の優遇措置を受けられることがあります。ただし、優遇抽選はあくまでも、抽選時の優遇措置であり、入居を保証しているわけではありません。
- (3) 家賃は、「申込世帯全員の収入」と「住宅の条件(場所・広さなど)」によって決定されます。
- (4) 浴槽・ボイラーの設置をしていない団地では、入居の際に入居者の方に設置していただきます。
(20万円前後かかることがあります。)
- (5) 市営住宅での犬、ネコ等のペットの飼育は禁止になっています。
- (6) 入居は令和2年1月1日(水)以降になります。

団地への交通・学区案内

| 地区名 | 団地名 | 交 通 | 小学校 | 中学校 |
|-----|---------------|--|------|-----|
| 倉敷 | 粒 江 | JR倉敷駅からJR児島駅・宇野駅前(天城経由)行きバス20分, 笹無山停から南西へ徒歩2分(天城郵便局の南, 川むかい) | 粒 江 | 新 田 |
| | 天 城 | JR倉敷駅からJR児島駅前行きバス20分, 天城郵便局前停から北東へ徒歩20分(天城台団地の東側) | 天 城 | 多津美 |
| | 浜ノ茶屋 浜ノ茶屋南 | JR倉敷駅から北東へ約1.3キロメートル (市立倉敷東中学校の北約150メートル) | 万 寿 | 倉敷東 |
| | 倉 敷 南 | JR倉敷駅から大高経由バス5分, 倉敷前停から北東へ徒歩2分 (倉敷商業高校の北100メートル) | 老 松 | 倉敷西 |
| | 亀 山 | JR倉敷駅から茶屋町駅行きバス20分, 帯江亀山停から東へ徒歩5分 (ケアハウス倉敷の北側) | 帯 江 | 多津美 |
| | 宮 前 (松の木) | JR倉敷駅から北へ徒歩25分 酒津郵便局から西へ徒歩3分 | 菅 生 | 倉敷北 |
| | 中 庄 | JR倉敷駅からJR中庄駅行きバス13分, 中庄団地東下車すぐ (※注 新築中庄団地(27棟)は, 黒崎亭下車すぐ) | 中 庄 | 倉敷北 |
| 水島 | 水島駅前 | 臨鉄・水島駅(倉敷市駅から21分)から西へ徒歩5分 (市立第五福田小学校南側, 北棟3階~9階) | 第五福田 | 水 島 |
| | 水島幸町 | 臨鉄・栄駅(倉敷市駅から18分)から西へ徒歩10分 (市立水島中学校, 水島消防署の南側) | 水 島 | 水 島 |
| | 千島町 | 臨鉄・水島駅(倉敷市駅から21分)から西へ徒歩5分 (イオンタウン水島ショッピングセンター東側) | 第五福田 | 水 島 |
| 児島 | 中 山 | JR上の町駅から徒歩10分(中山運動公園北) | 緑 丘 | 児 島 |
| | 堀 江 | JR児島駅から玉野方面行きバス20分, 堀江港停から南へ徒歩5分 | 琴浦南 | 琴 浦 |
| 玉島 | 柏 島 | 国道2号線唐船交差点(玉島阿賀崎地内)から南東へ800メートル (柏台住宅団地 北西端) | 柏 島 | 玉島西 |
| | 奥 谷 | JR新倉敷駅から寄島・沙美・黒崎方面行きバス15分, 羽口停 から北へ5分(新倉敷自動車教習所の北300メートル, 山腹) | 玉島南 | 玉島西 |

【一般募集】

【特記】間取りは、一部反転するものがあります。また、縮尺はそれぞれ異なります。

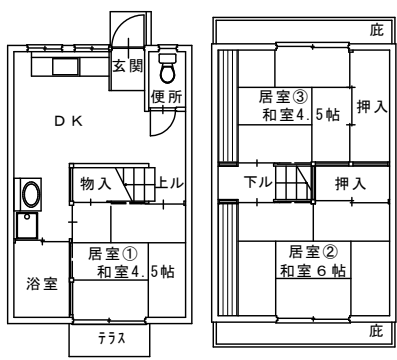
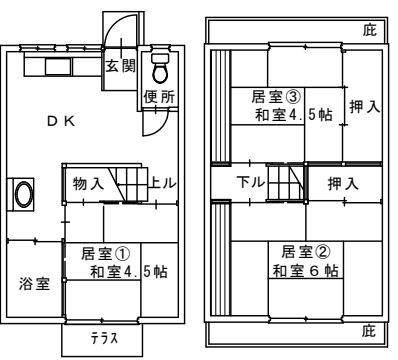
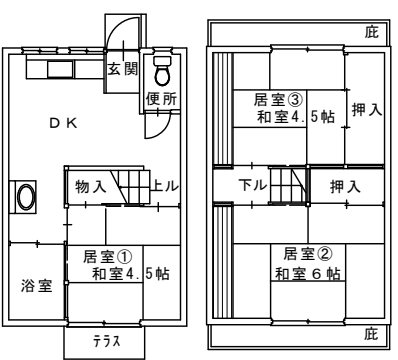
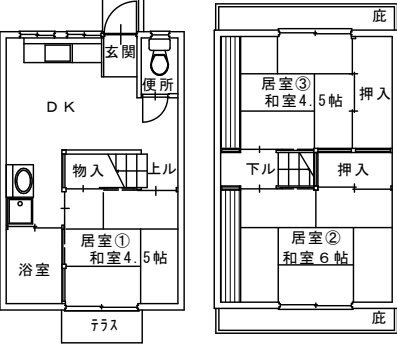
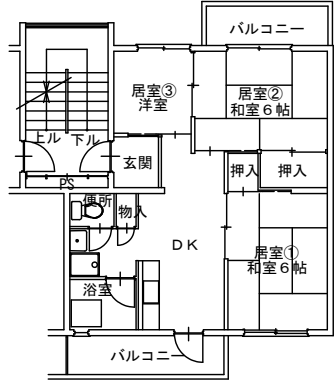
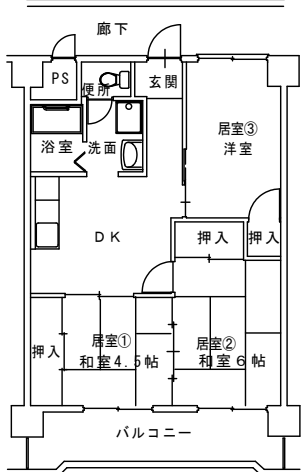
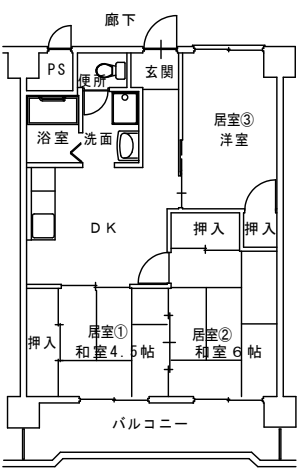
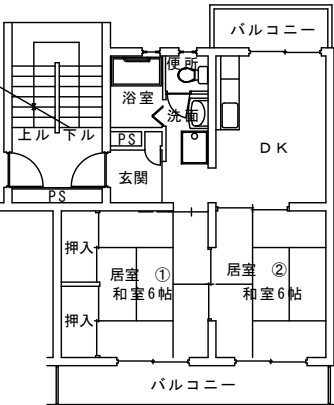
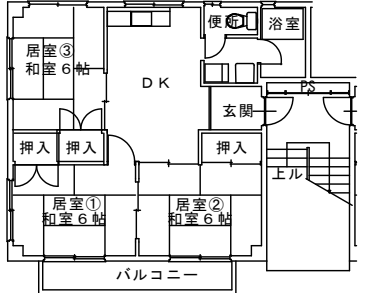
住宅間取り図

窓の位置・大きさ等、図面と現況が相違する場合は、現況を優先とさせていただきます。

| | | |
|---|---|---|
| <p>住宅タイプ：2DK 2階建 団地名：粒江 1号</p> | <p>住宅タイプ：3DK 4階建 団地名：粒江 183号 (4階)</p> | <p>住宅タイプ：3DK 5階建 団地名：粒江 243号 (5階)</p> |
| <p>1階平面 2階平面</p> | <p>バルコニー</p> | <p>バルコニー</p> |
| <p>住宅タイプ：3DK 5階建 団地名：粒江 262号 (3階)</p> | <p>住宅タイプ：3DK 5階建 団地名：粒江 295号 (4階)</p> | <p>住宅タイプ：3DK 5階建 団地名：粒江 296号 (4階)</p> |
| <p>バルコニー</p> | <p>バルコニー</p> | <p>バルコニー</p> |
| <p>住宅タイプ：3DK 5階建 団地名：粒江 299号 (4階)</p> | <p>住宅タイプ：3DK 4階建 団地名：粒江 330号 (4階)</p> | <p>住宅タイプ：3DK 5階建 団地名：粒江 359号 (5階)</p> |
| <p>バルコニー</p> | <p>バルコニー</p> | <p>バルコニー</p> |

【一般募集】
住宅間取り図

【特記】間取りは、一部反転するものがあります。また、縮尺はそれぞれ異なります。
窓の位置・大きさ等、図面と現況が相違する場合は、現況を優先とさせていただきます。

| | | |
|--|--|---|
| <p>住宅タイプ：3DK 2階建 団地名：天城 20号</p>  <p>1階平面 2階平面</p> | <p>住宅タイプ：3DK 2階建 団地名：天城 32号</p>  <p>1階平面 2階平面</p> | <p>住宅タイプ：3DK 2階建 団地名：天城 52号</p>  <p>1階平面 2階平面</p> |
| <p>住宅タイプ：3DK 2階建 団地名：天城 64号</p>  <p>1階平面 2階平面</p> | <p>住宅タイプ：3DK 5階建 団地名：浜ノ茶屋 B-503号(5階)</p>  | <p>住宅タイプ：3DK 5階建 団地名：浜ノ茶屋南 A-104号(1階)</p>  |
| <p>住宅タイプ：3DK 5階建 団地名：浜ノ茶屋南 A-303号(3階)</p>  | <p>住宅タイプ：2DK 3階建 団地名：浜ノ茶屋南 C-203号(2階)</p>  | <p>住宅タイプ：3DK 2階建 団地名：倉敷南 101号(1階)</p>  |

【一般募集】

【特記】間取りは、一部反転するものがあります。また、縮尺はそれぞれ異なります。

住宅間取り図

窓の位置・大きさ等、図面と現況が相違する場合は、現況を優先とさせていただきます。

| | | |
|--|--|---|
| <p>住宅タイプ：3DK 3階建 団地名：亀山 14号 (1階)</p> | <p>住宅タイプ：3DK 2階建 団地名：宮前 (松の木) 1号</p> | <p>住宅タイプ：3LDK 9階建 団地名：水島駅前 404号 (4階)</p> |
| | | |
| <p>住宅タイプ：3LDK 9階建 団地名：水島駅前 904号 (9階)</p> | <p>住宅タイプ：3DK 12階建 団地名：水島幸町 406号 (4階)</p> | <p>住宅タイプ：2DK 5階建 団地名：千鳥町 39号 (4階)</p> |
| | | |
| <p>住宅タイプ：2DK 5階建 団地名：千鳥町 111号 (2階)</p> | <p>住宅タイプ：2DK 平屋建 団地名：中山 3-3-6号</p> | <p>住宅タイプ：3DK 4階建 団地名：中山 7-1-301号 (3階)</p> |
| | | |

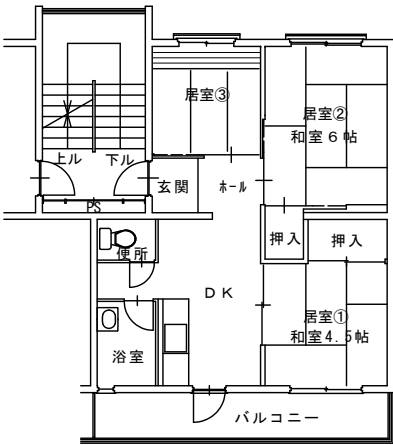
【一般募集】

【特記】間取りは、一部反転するものがあります。また、縮尺はそれぞれ異なります。

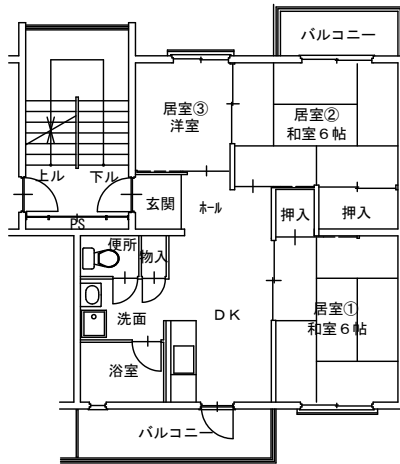
住宅間取り図

窓の位置・大きさ等、図面と現況が相違する場合は、現況を優先とさせていただきます。

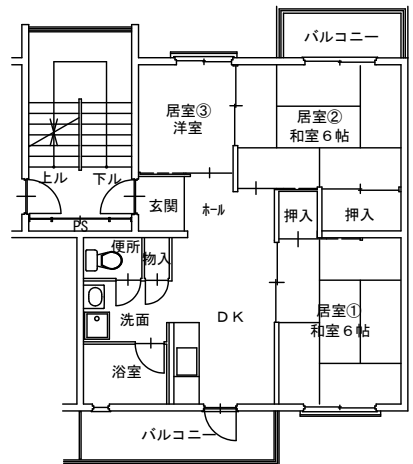
住宅タイプ：3DK 4階建
団地名：中山 7-5-301号 (3階)



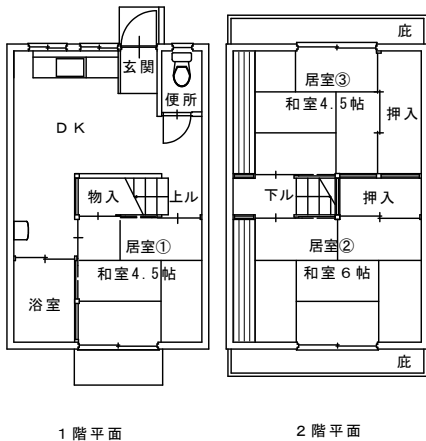
住宅タイプ：3DK 4階建
団地名：中山 11-3-202号 (2階)



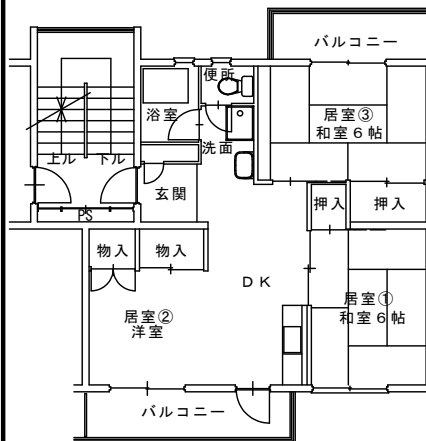
住宅タイプ：3DK 4階建
団地名：中山 12-2-401号 (4階)



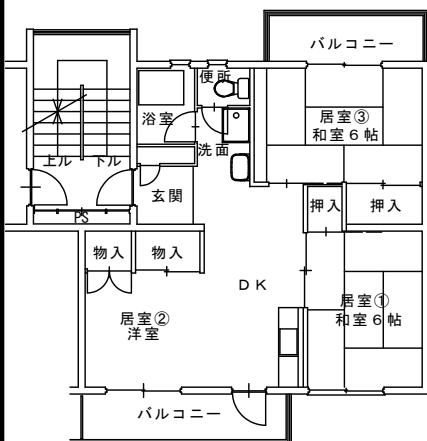
住宅タイプ：3DK 2階建
団地名：中山 13-1-3号



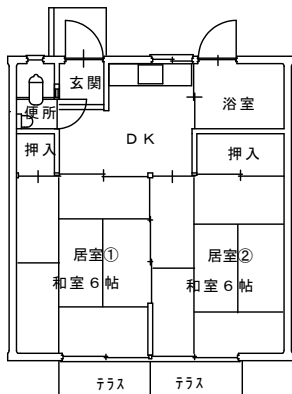
住宅タイプ：3DK 5階建
団地名：堀江 1-405号 (4階)



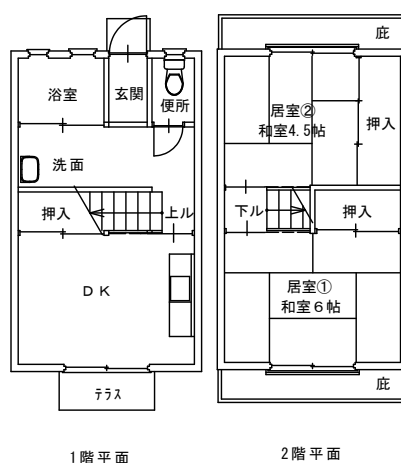
住宅タイプ：3DK 5階建
団地名：堀江 2-502号 (5階)



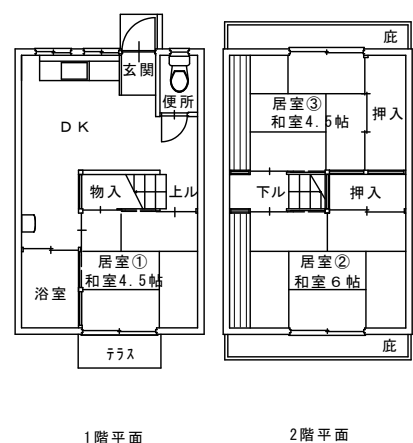
住宅タイプ：2DK 平屋建
団地名：柏島 4号



住宅タイプ：2DK 2階建
団地名：奥谷 36号



住宅タイプ：3DK 2階建
団地名：奥谷 63号



【新築募集】

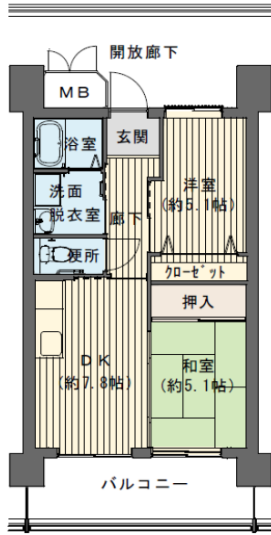
【特記】間取りは、一部反転するものがあります。また、縮尺はそれぞれ異なります。

住宅間取り図

窓の位置・大きさ等、図面と現況が相違する場合は、現況を優先とさせていただきます。

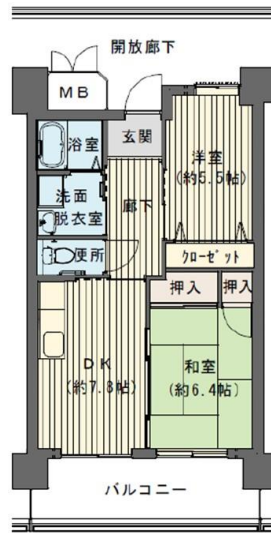
住宅タイプ:2DK 27-4 9階建

団地名:中庄
27-4-602号(6階)



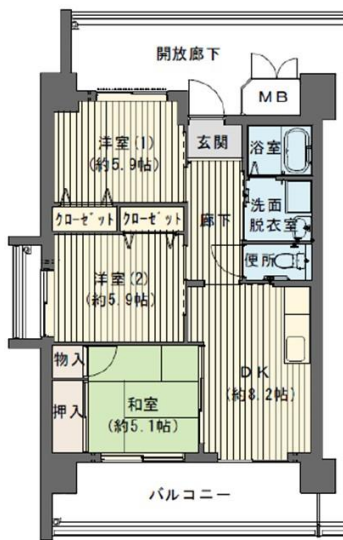
住宅タイプ:2DK 27-1 8階建
2DK 27-3 10階建

団地名:中庄
27-1-808号(8階)・27-3-604号(6階)
27-3-706号(7階)



住宅タイプ:3DK 27-1 8階建
3DK 27-4 9階建

団地名:中庄
27-1-706号(7階)・27-4-301号(3階)
27-4-705号(7階)・27-4-905号(9階)



住宅タイプ:2DK 27-1 8階建
2DK 27-3 10階建
2DK 27-4 9階建

団地名:中庄
27-1-101号(1階)・27-3-101号(1階)
27-4-109号(1階)



○月額所得別家賃表（令和元年度第3回募集）【一般募集】

市営住宅の家賃は、入居世帯の月額所得額（平成29年1月～平成29年12月の所得金額）に応じて決定します。（家賃決定は資格審査後に行います。）

なお、入居時の家賃算定に用いる所得金額と、入居審査に用いる所得金額とは算出期間が異なります。

単位：円

| 地区 | 団地名 | 部屋号数 | 月額所得別家賃額 | | | | | | | |
|---------|----------|------------|------------|------------------|------------------|------------------|------------------|------------------|------------------|-----------|
| | | | ①0～104,000 | ②104,001～123,000 | ③123,001～139,000 | ④139,001～158,000 | ⑤158,001～186,000 | ⑥186,001～214,000 | ⑦214,001～259,000 | ⑧259,001～ |
| 倉敷 | 粒江 | 1号 | 7,700 | 8,800 | 10,100 | 11,400 | 12,900 | 12,900 | 12,900 | 12,900 |
| | | 183号（4階） | 9,000 | 10,500 | 12,000 | 13,500 | 15,400 | 17,800 | 20,600 | 20,600 |
| | | 243号（5階） | 9,800 | 11,300 | 13,000 | 14,600 | 16,700 | 19,300 | 20,400 | 20,400 |
| | | 262号（3階） | 9,000 | 10,400 | 11,900 | 13,400 | 15,300 | 17,600 | 20,400 | 20,400 |
| | | 295号（4階） | 9,000 | 10,400 | 11,900 | 13,400 | 15,300 | 17,600 | 20,400 | 20,400 |
| | | 296号（4階） | 9,000 | 10,400 | 11,900 | 13,400 | 15,300 | 17,600 | 20,400 | 20,400 |
| | | 299号（4階） | 9,000 | 10,400 | 11,900 | 13,400 | 15,300 | 17,600 | 20,400 | 20,400 |
| | | 330号（4階） | 8,400 | 9,700 | 11,100 | 12,600 | 14,400 | 16,600 | 19,400 | 20,100 |
| | | 359号（5階） | 9,800 | 11,300 | 13,000 | 14,600 | 16,700 | 19,300 | 20,400 | 20,400 |
| | 天城 | 20号 | 11,600 | 13,400 | 15,400 | 17,300 | 19,800 | 20,700 | 20,700 | 20,700 |
| | | 32号 | 11,600 | 13,400 | 15,400 | 17,300 | 19,800 | 20,700 | 20,700 | 20,700 |
| | | 52号 | 11,600 | 13,400 | 15,400 | 17,300 | 19,800 | 20,700 | 20,700 | 20,700 |
| | | 64号 | 11,600 | 13,400 | 15,400 | 17,300 | 19,800 | 20,700 | 20,700 | 20,700 |
| | 浜ノ茶屋 | B-503号（5階） | 12,200 | 14,100 | 16,100 | 18,200 | 20,800 | 24,000 | 28,100 | 32,400 |
| | 浜ノ茶屋南 | A-104号（1階） | 19,000 | 22,000 | 25,100 | 28,300 | 32,400 | 37,400 | 43,800 | 46,800 |
| | | A-303号（3階） | 19,000 | 22,000 | 25,100 | 28,300 | 32,400 | 37,400 | 43,800 | 46,800 |
| | | C-203号（2階） | 15,100 | 17,400 | 19,900 | 22,400 | 25,700 | 29,600 | 34,700 | 40,000 |
| 倉敷南 | 101号（1階） | 19,700 | 22,700 | 26,000 | 29,300 | 33,500 | 38,600 | 45,200 | 52,100 | |
| 亀山 | 14号（1階） | 23,000 | 26,500 | 30,300 | 34,200 | 39,100 | 45,100 | 52,800 | 60,900 | |
| 宮前（松の木） | 1号 | 19,600 | 22,600 | 25,900 | 29,200 | 33,300 | 38,500 | 45,000 | 51,900 | |

○月額所得別家賃表（令和元年度第3回募集）【新築募集】

市営住宅の家賃は、入居世帯の月額所得額（平成29年1月～平成29年12月の所得金額）に応じて決定します。（家賃決定は資格審査後に行います。）

なお、入居時の家賃算定に用いる所得金額と、入居審査に用いる所得金額とでは算出期間が異なります。

単位：円

| 地区 | 団地名 | 部屋号数 | 月額所得別家賃額 | | | | | | | |
|----|-----|---------------|----------------|----------------------|----------------------|----------------------|----------------------|----------------------|----------------------|-----------|
| | | | ①0～ 104,000 | ②104,001～ 123,000 | ③123,001～ 139,000 | ④139,001～ 158,000 | ⑤158,001～ 186,000 | ⑥186,001～ 214,000 | ⑦214,001～ 259,000 | ⑧259,001～ |
| 倉敷 | 中庄 | 27-4-602号（6階） | 17,400 | 20,100 | 23,000 | 26,000 | 29,700 | 34,200 | 40,100 | 46,200 |
| | | 27-1-808号（8階） | 18,900 | 21,800 | 25,000 | 28,200 | 32,200 | 37,200 | 43,500 | 50,200 |
| | | 27-3-604号（6階） | 18,900 | 21,800 | 25,000 | 28,200 | 32,200 | 37,200 | 43,500 | 50,200 |
| | | 27-3-706号（7階） | 18,900 | 21,800 | 25,000 | 28,200 | 32,200 | 37,200 | 43,500 | 50,200 |
| | | 27-1-706号（7階） | 22,700 | 26,200 | 30,000 | 33,800 | 38,700 | 44,600 | 52,300 | 60,300 |
| | | 27-4-301号（3階） | 22,700 | 26,200 | 30,000 | 33,800 | 38,700 | 44,600 | 52,300 | 60,300 |
| | | 27-4-705号（7階） | 22,700 | 26,200 | 30,000 | 33,800 | 38,700 | 44,600 | 52,300 | 60,300 |
| | | 27-4-905号（9階） | 22,700 | 26,200 | 30,000 | 33,800 | 38,700 | 44,600 | 52,300 | 60,300 |
| | | 27-1-101号（1階） | 22,000 | 25,400 | 29,000 | 32,700 | 37,400 | 43,100 | 50,500 | 58,200 |
| | | 27-3-101号（1階） | 22,000 | 25,400 | 29,000 | 32,700 | 37,400 | 43,100 | 50,500 | 58,200 |
| | | 27-4-109号（1階） | 22,000 | 25,400 | 29,000 | 32,700 | 37,400 | 43,100 | 50,500 | 58,200 |