

平成29年度第2回市営住宅入居者募集（二次募集）

下記の住宅について、二次募集を行います。

1 募 集 団 地

NO.	地区	団地名	タイプ	申込区分	部屋号数	建屋階数	建設年度	浴槽 ポイラー	トイレ	ガス	エレベーター	アンテナ ※1	駐車場	備考
1	倉敷	粒江	3DK	一般	363号(1階)	5階建	S48	×	洋	下水	都	×	○	×
2		中洲	3DK	一般	12-407号(4階)	5階建	S55	×	洋	下水	都	×	○	○
3	水島	千鳥町	2DK	一般	36号(4階)	5階建	S45	×	洋	下水	都	×	○	○
4		水島	3DK	一般	4-21-3号	2階建	S51	×	和	下水	都	×	×	○
5		再開発	3DK	一般	402号(4階)	5階建	S58	×	洋	下水	都	×	○	×
6	児島	中山	2DK	一般 单身	6-9-3号	2階建	S45	×	洋	下水	LP	×	×	×
7			3DK	一般	13-1-3号	2階建	S50	×	洋	下水	LP	×	×	×
8		堀江	3DK	一般	4-408号(4階)	5階建	S50	×	洋	下水	LP	×	○	○
9			3DK	一般	6-105号(1階)	5階建	S51	×	洋	下水	LP	×	○	○
10	玉島	奥谷	2DK	一般 单身	44号	2階建	S48	×	洋	下水	都	×	×	×
11	真備	市場	3DK	一般	4-18号	平屋建	S49	○	和	汲取り	LP	×	×	○

※1 アンテナ ○：あり ×：なし(取り付け自己負担)

2 募 集 期 間 平成29年8月15日(火) 午前8時30分から午後5時30分まで

3 申 込 先 **倉敷市営住宅管理センター 窓口**
倉敷市阿知1丁目7番2 ぐらしきシティプラザ西ビル6階

※応募は倉敷市営住宅管理センター窓口でのみ受け付けます。(郵送不可)

4 抽 選 会 日 時 平成29年8月16日(水) 午前10時00分から

5 抽 選 会 場 ぐらしきシティプラザ西ビル5階会議室
倉敷市阿知1丁目7番2 ぐらしきシティプラザ西ビル5階

6 抽 選 方 法 一次募集抽選会と同様、公開抽選で、参加は任意です。
公開抽選を行い、入居予定者及び入居補欠者を決定します。
二次募集申込書の抽選結果通知はがきに切手を貼っていただいた方には、後日、抽選結果をお送りします。
また、倉敷市営住宅ホームページでも当選番号をお知らせします。
【倉敷市営住宅ホームページアドレス : <http://www.kurashikishieijutaku.jp>】

7 資 格 審 査 二次募集当選者には一次募集当選者と同様、後日資格審査を受けていただきます。
詳しくは、市営住宅入居申込案内書をご参照下さい。

【お問い合わせ先】 **倉敷市営住宅管理センター**
倉敷市阿知1丁目7番2 ぐらしきシティプラザ西ビル6階
TEL: 086-430-0109 FAX: 086-430-0115

○月額所得別家賃表（平成29年度第2回二次募集）

市営住宅の家賃は、入居世帯の月額所得額（H27.1月～H27.12月の所得金額）に応じて決定します。（家賃決定は資格審査後に行います。）

なお、入居時の家賃算定に用いる所得金額と、入居審査に用いる所得金額とは算出期間が異なります。

単位：円

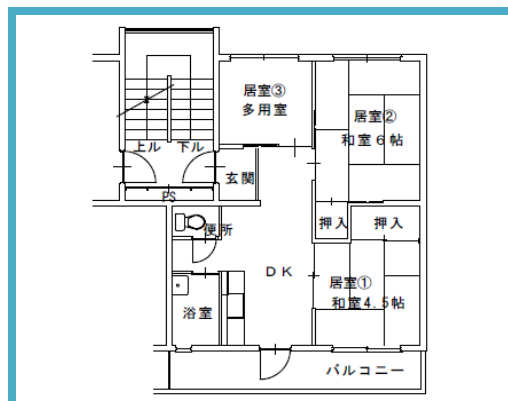
NO	地区	団地名	部屋号数	月額所得別家賃額							
				①0～104,000	②104,001～123,000	③123,001～139,000	④139,001～158,000	⑤158,001～186,000	⑥186,001～214,000	⑦214,001～259,000	⑧259,001～
1	倉敷	粒江	363号	9,800	11,300	13,000	14,600	16,700	19,300	20,400	20,400
2		中洲	12-407号	14,700	17,000	19,400	21,900	25,100	28,900	33,800	39,000
3	水島	千鳥町	36号	8,000	9,200	10,500	11,900	13,600	15,700	17,400	17,400
4		水島	4-21-3号	12,500	14,400	16,500	18,600	21,200	24,500	27,400	27,400
5		再開発	402号	15,600	18,100	20,700	23,300	26,600	30,700	36,000	41,500
6	児島	中山	6-9-3号	8,800	10,200	11,700	13,200	13,200	13,200	13,200	13,200
7			13-1-3号	11,600	13,400	15,400	17,300	19,800	22,900	25,200	25,200
8		堀江	4-408号	11,800	13,600	15,600	17,600	20,100	23,200	27,200	29,400
9			6-105号	13,100	15,200	17,300	19,600	22,400	25,800	30,200	32,700
10	玉島	奥谷	44号	11,000	12,700	14,500	16,400	18,700	21,600	23,400	23,400
11	真備	市場	4-18号	7,700	8,900	10,200	11,500	12,600	12,600	12,600	12,600

粒江団地 363号(1階)

外観図(例)



間取り図



室内図(例)



台所



トイレ



和室

申込み区分	一般	浴槽・ボイラー	×
間取り	3DK	テレビアンテナ	○
階数/階建	5階建	駐車場	×
建設年度	昭和48	エレベーター	×
ガス	都市	トイレ	洋.下水
小学校	粒江小学校	中学校	新田中学校

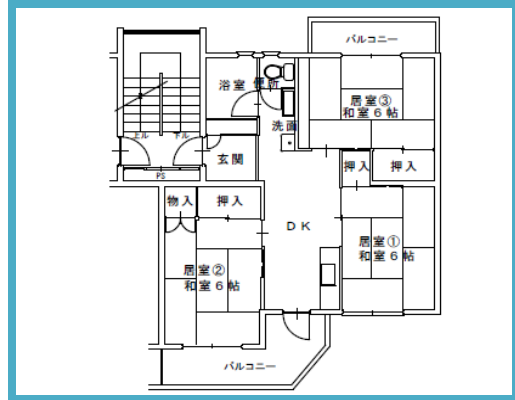
住所	〒710-0033 倉敷市粒江団地 7-2-103 倉敷市営 粒江団地 363号
交通	倉敷駅からJR児島駅・宇野駅前(天城経由)行きバス20分, 笹無山停から南西へ徒歩2分(天城郵便局の南, 川むかい)

中洲団地 12-407号(4階)

外観図(例)



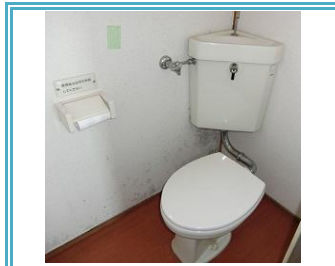
間取り図



室内図(例)



台所



トイレ



和室

申込み区分	一般	浴槽・ボイラー	×
間取り	3DK	テレビアンテナ	○
階数/階建	5階建	駐車場	○
建設年度	昭和55	エレベーター	×
ガス	都市	トイレ	洋.下水
小学校	中洲小学校	中学校	倉敷西中学校

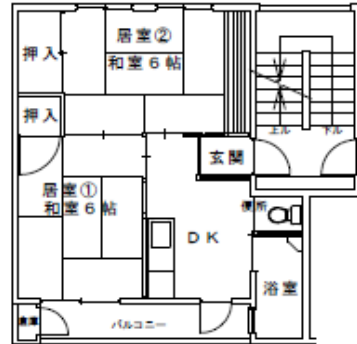
住所	〒710-0825 倉敷市安江 550-60 倉敷市営 中洲団地 12棟 407号(4階)
交通	臨鉄・球場前駅(倉敷市駅から3分)から北へ徒歩10分 (市立中洲小学校東側)

千鳥町団地 36号(4階)

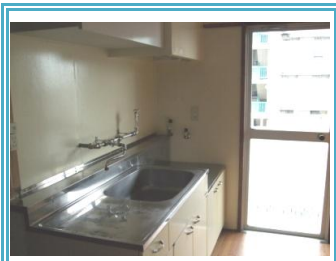
外観図(例)



間取り図



室内図(例)



台所



トイレ



和室

申込み区分	一般	浴槽・ボイラー	×
間取り	2DK	テレビアンテナ	○
階数/階建	5階建	駐車場	○
建設年度	昭和45年	エレベーター	×
ガス	都市	トイレ	洋式・下水
小学校	第五福田小学校	中学校	水島中学校

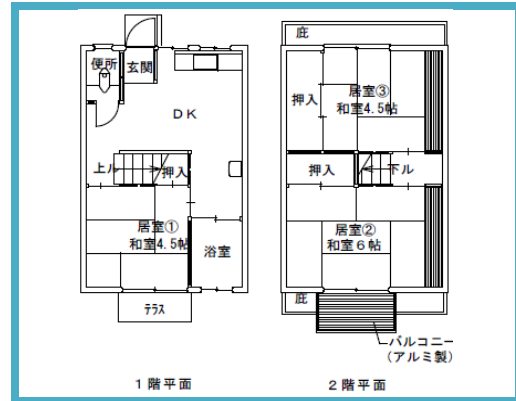
住所	〒712-8065 倉敷市水島西千鳥町 3-1-405 倉敷市営 千鳥町団地 36号(4階)
交通	臨鉄・水島駅(倉敷市駅から21分)から西へ徒歩5分 (イオンタウン水島ショッピングセンター東側)

水島団地 4-21-3号

外観図(例)



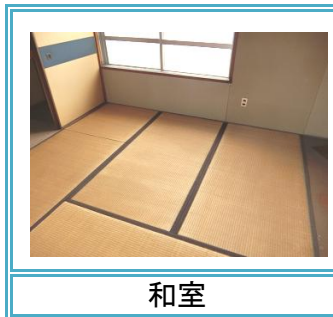
間取り図



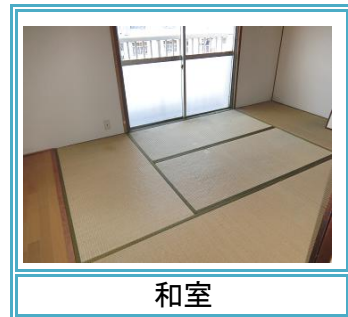
室内図(例)



台所



和室



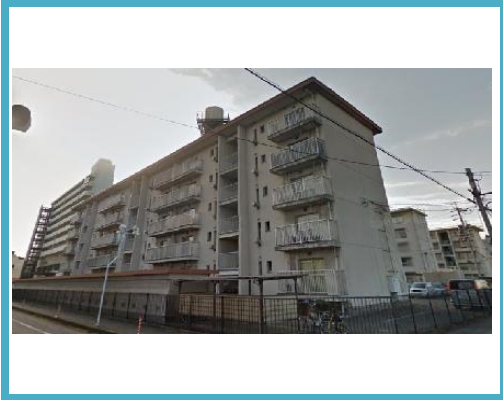
和室

申込み区分	一般	浴槽・ボイラー	×
間取り	3DK	テレビアンテナ	×
階数/階建	2階建	駐車場	○
建設年度	昭和51	エレベーター	×
ガス	都市	トイレ	和・下水
小学校	第五福田小学校	中学校	水島中学校

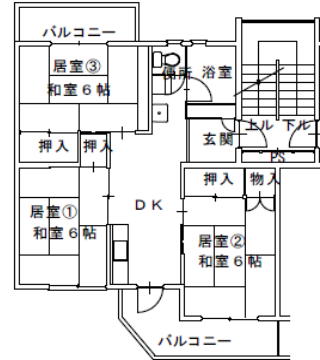
住所	〒712-8003 倉敷市水島明神町 4-21-3 倉敷市営 水島団地 4-21棟 3号
交通	臨鉄・水島駅(倉敷市駅から21分)から西へ徒歩16分

再開発団地 402号(4階)

外観図(例)



間取り図



室内図(例)



台所



トイレ



和室

申込み区分	一般	浴槽・ボイラー	×
間取り	3DK	テレビアンテナ	○
階数/階建	5階建	駐車場	×
建設年度	昭和58	エレベーター	×
ガス	都市	トイレ	洋・下水
小学校	第五福田小学校	中学校	水島中学校

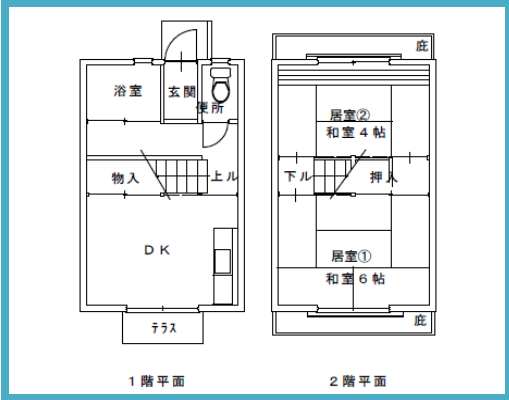
住所	〒712-8065 倉敷市水島西千鳥町 3-11-402 倉敷市営 再開発団地 402号(4階)
交通	臨鉄・水島駅(倉敷市駅から21分)から西へ徒歩5分 (市立第五福田小学校南側)

中山団地 6-9-3号

外観図(例)



間取り図



室内図(例)



台所



トイレ



和室

申込み区分	一般・単身	浴槽・ボイラー	×
間取り	2DK	テレビアンテナ	×
階数／階建	2階建	駐車場	×
建設年度	昭和45	エレベーター	×
ガス	LP	トイレ	洋・下水
小学校	緑丘小学校	中学校	児島中学校

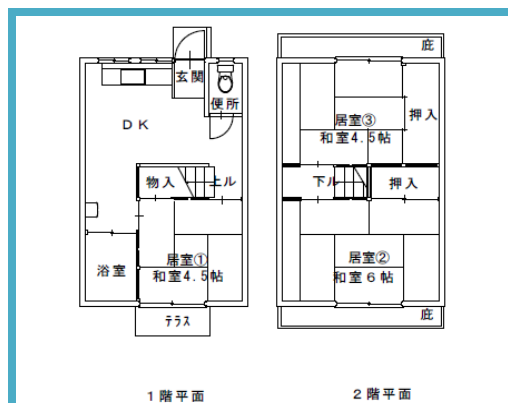
住所	〒711-0911 倉敷市児島小川10丁目 6-9-3 倉敷市営 中山団地 6-9棟 3号
交通	上の町駅から徒歩10分(中山運動公園北)

中山団地 13-1-3号

外観図(例)



間取り図



室内図(例)



台所



トイレ



和室

申込み区分	一般	浴槽・ボイラー	×
間取り	3DK	テレビアンテナ	×
階数/階建	2階建	駐車場	×
建設年度	昭和50	エレベーター	×
ガス	LP	トイレ	洋・下水
小学校	緑丘小学校	中学校	児島中学校

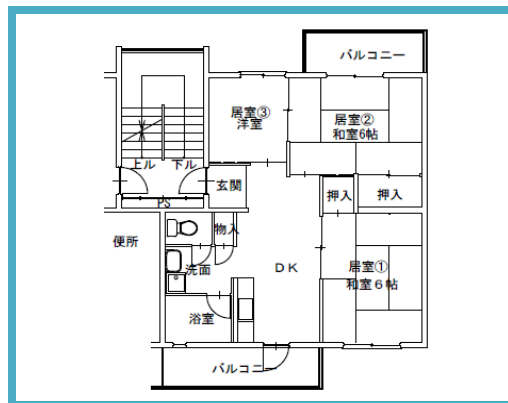
住所	〒711-0911 倉敷市児島小川10丁目 13-1-3 倉敷市営 中山団地 13-1棟 3号
交通	上の町駅から徒歩10分(中山運動公園北)

堀江団地 4-408号(4階)

外観図(例)



間取り図



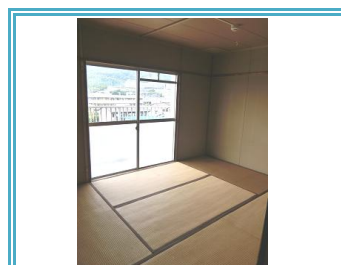
室内図(例)



台所



トイレ



和室

申込み区分	一般	浴槽・ボイラー	×
間取り	3DK	テレビアンテナ	○
階数/階建	5階建	駐車場	○
建設年度	昭和50	エレベーター	×
ガス	LP	トイレ	洋.下水
小学校	琴浦南小学校	中学校	琴浦中学校

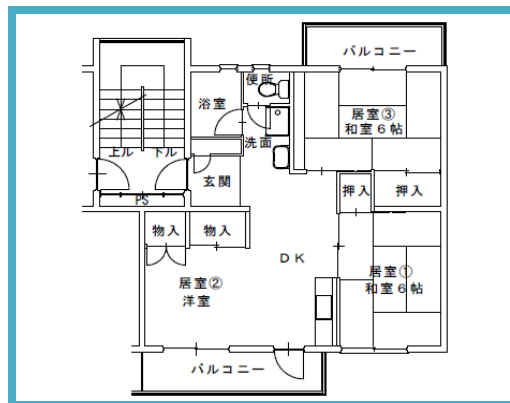
住所	〒711-0906 倉敷市児島下の町9丁目12-エ4-408 倉敷市営 堀江団地 4棟 408号
交通	児島駅から玉野方面行きバス20分, 堀江港停から南へ徒歩5分

堀江団地 6-105号(1階)

外観図(例)



間取り図



室内図(例)



台所



居室②



和室

申込み区分	一般	浴槽・ボイラー	×
間取り	3DK	テレビアンテナ	○
階数／階建	5階建	駐車場	○
建設年度	昭和51	エレベーター	×
ガス	LP	トイレ	洋.下水
小学校	琴浦南小学校	中学校	琴浦中学校

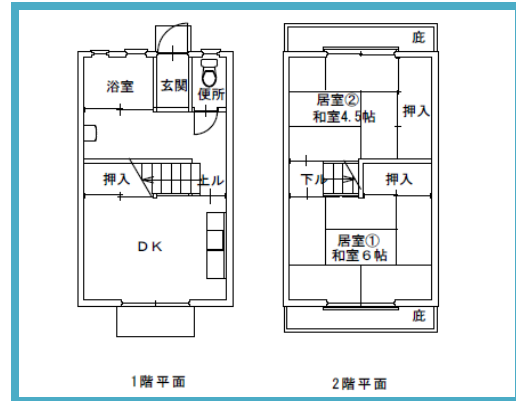
住所	〒711-0906 倉敷市児島下の町9丁目12-エ6-105 倉敷市営 堀江団地 6棟 105号
交通	児島駅から玉野方面行きバス20分, 堀江港停から南へ徒歩5分

奥谷団地 44号

外観図(例)



間取り図



室内図(例)



台所



トイレ



和室

申込み区分	一般・単身	浴槽・ボイラー	×
間取り	2DK	テレビアンテナ	×
階数／階建	2階建	駐車場	×
建設年度	昭和48	エレベーター	×
ガス	都市	トイレ	洋・下水
小学校	玉島南小学校	中学校	玉島西中学校

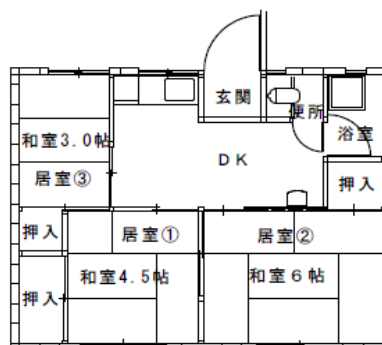
住所	〒713-8123 倉敷市玉島柏島 6499 倉敷市営 奥谷団地 44号
交通	新倉敷駅から寄島・沙美・黒崎方面行きバス15分、羽口停から北へ5分(新倉敷自動車教習所の北300メートル, 山腹)

市場団地 4-18号

外観図(例)



間取り図



室内図(例)



台所



トイレ



裏庭

申込み区分	一般	浴槽・ボイラー	○
間取り	3DK	テレビアンテナ	×
階数/階建	平屋建	駐車場	○
建設年度	昭和49	エレベーター	×
ガス	LP	トイレ	和・汲取り
小学校	蘭小学校	中学校	真備東中学校

住所	〒710-1305 倉敷市真備町市場 3593-1 倉敷市営 市場団地 4棟 18号
交通	川辺宿駅から北西に3.4キロメートル 蘭小学校から北西に500メートル